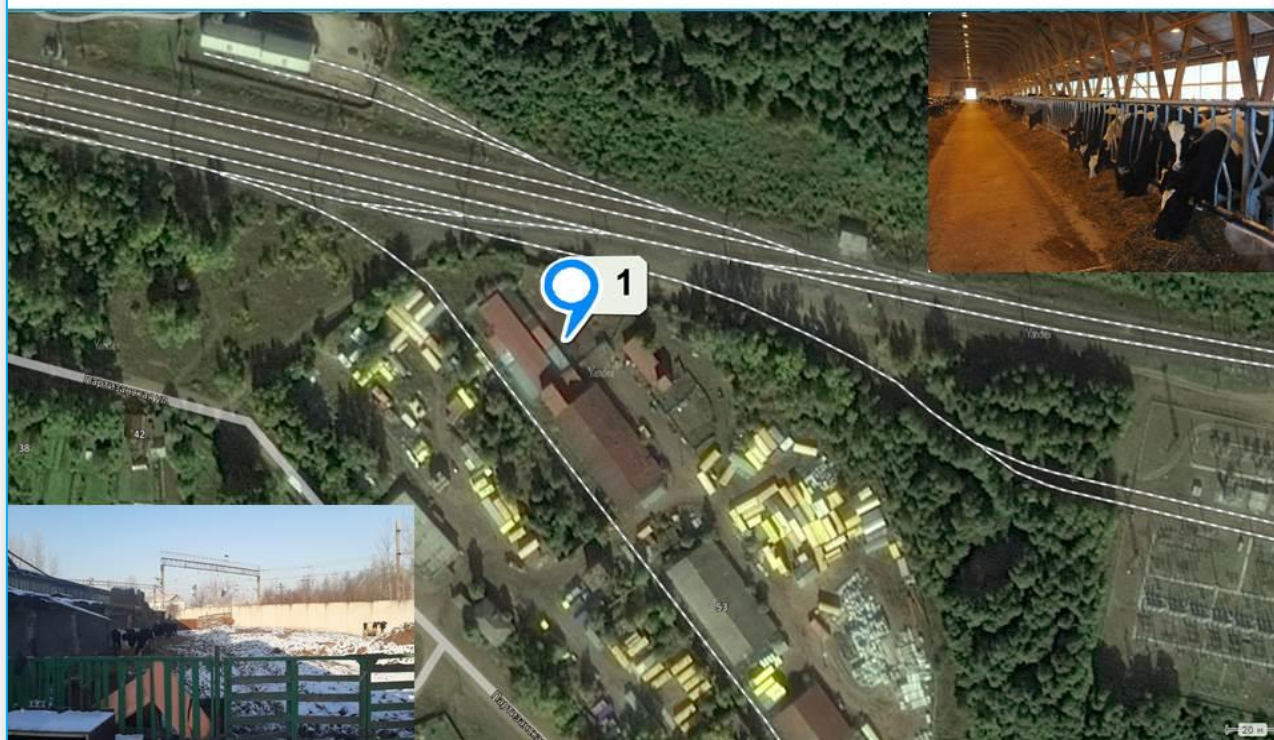


ИНВЕСТИЦИОННЫЕ ВОЗМОЖНОСТИ

МО «Камбарское»

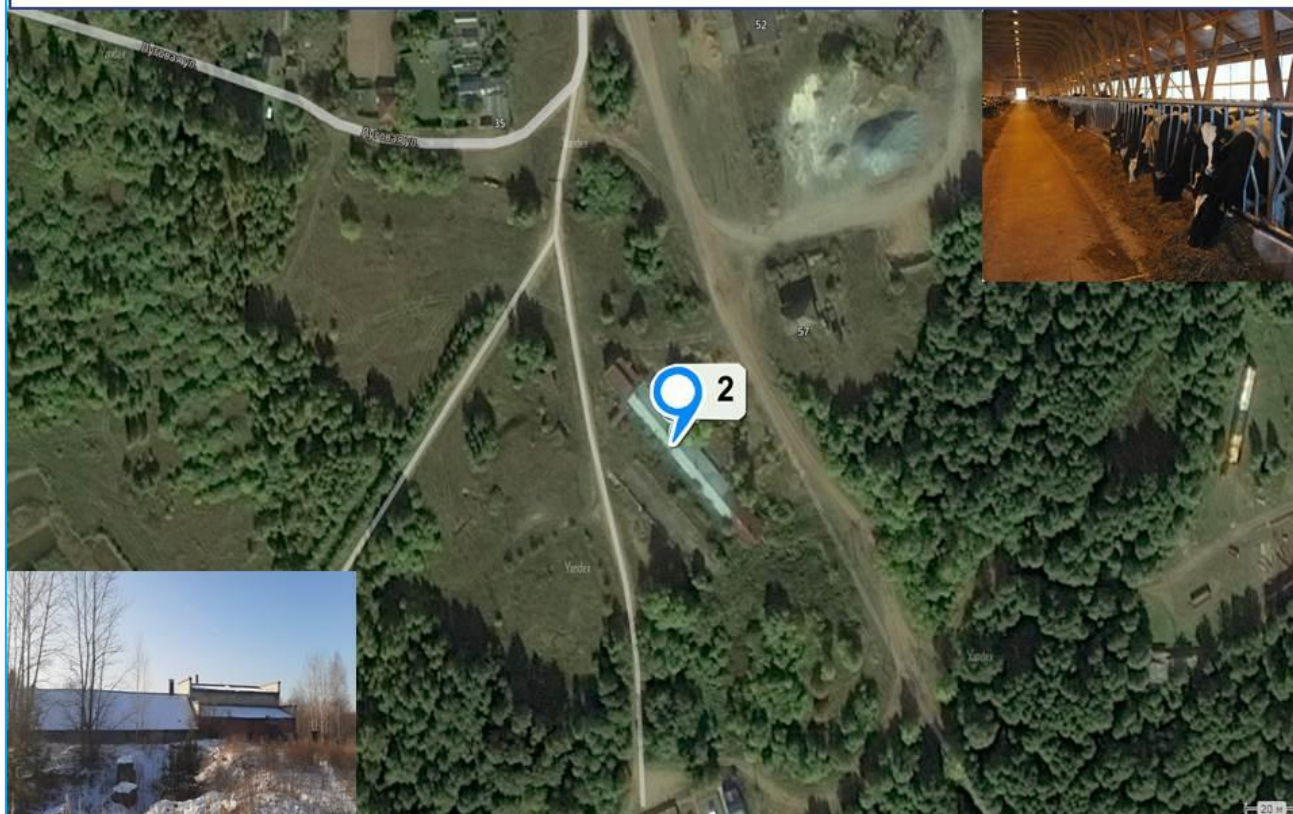
Земельный участок $S = 0,2$ га
Направление использования - животноводческий комплекс до 100 голов
(перспектива)



Описание площадки:

Адрес места расположения площадки	УР, г.Камбарка, ул.Партизанская, 53
Форма собственности (частная/ муниципальная)	частная
Близлежащие производственные объекты и расстояние до них	Асфальтобетонный завод 510 м
Расстояние до ближайших жилых домов	145 м.
Ограничения (обременения)	отсутствуют
Категория земель	Земли населённых пунктов
Кадастровый номер	18:10:22187:62
Наличие санитарно-защитных/охранных зон	отсутствует
Наличие транспортных подъездных путей	имеется
Удаленность участка (в км.) от:	
административного центра	2,5
автодороги	0,170
Характеристика инфраструктуры:	
Газоснабжение	отсутствует
Водоснабжение и Канализация	Водоснабжение имеется Водоотведение отсутствует

Земельный участок $S = 3$ га
 Направление использования - животноводческий комплекс до 100 голов
 (перспектива)



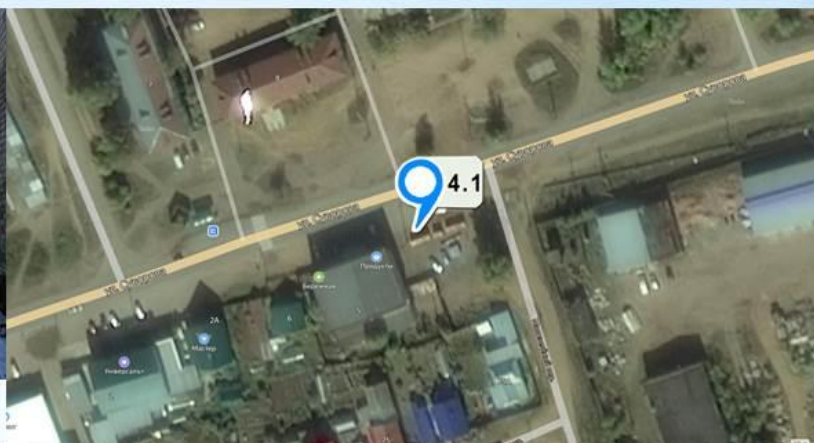
Описание площадки:

Адрес места расположения площадки	УР, г.Камбарка, ул.Партизанская, 50
Форма собственности (частная/ муниципальная)	частная
Близлежащие производственные объекты и расстояние до них	Асфальтобетонный завод 100 м
Расстояние до ближайших жилых домов	600 м.
Ограничения (обременения)	отсутствуют
Категория земель	Земли населённых пунктов
Кадастровый номер	18:10:006001:11
Наличие санитарно-защитных/охранных зон	отсутствует
Наличие транспортных подъездных путей	имеется
Удаленность участка (в км.) от:	
административного центра	3,0
автодороги	0,100
Характеристика инфраструктуры:	
Газоснабжение	отсутствует
Водоснабжение и Канализация	Водоснабжение имеется Водоотведение отсутствует
Электроснабжение	Электроснабжение имеется

ПЕРСПЕКТИВА размещения НТО



НТО у магазина «Заречный» - 64 кв.м.



НТО у магазина «Радамир» - 25 кв.м.



Описание площадки (НТО у магазина «Заречный»):

Адрес места расположения площадки	УР, г.Камбарка, ул.Суворова, 5
Площадь	64 кв.м
Форма собственности (частная/ муниципальная)	
Близлежащие производственные объекты и расстояние до них	-
Расстояние до ближайших жилых домов	50 м.
Ограничения (обременения)	отсутствуют
Категория земель	Земли населённых пунктов
Наличие санитарно-защитных/охранных зон	отсутствует
Наличие транспортных подъездных путей	имеется
Удаленность участка (в км.) от:	
административного центра	2,0
автодороги	0,01
Характеристика инфраструктуры:	
Газоснабжение	отсутствует
Водоснабжение и Канализация	Водоснабжение имеется, Водоотведение имеется
Электроснабжение	Электроснабжение имеется

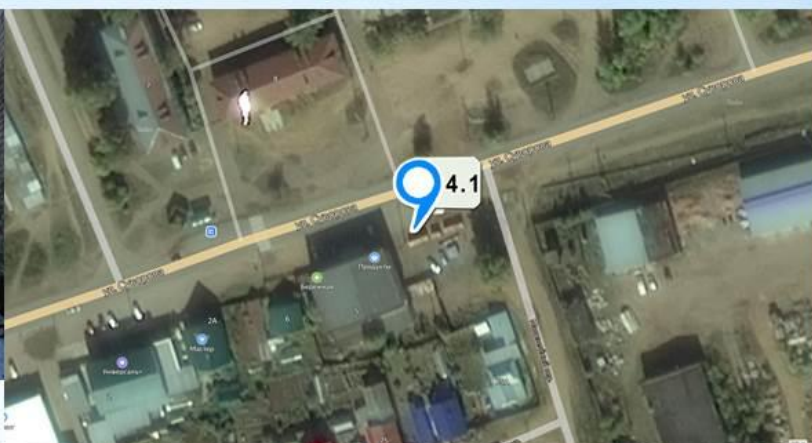
ПЕРСПЕКТИВА размещения НТО



НТО у магазина «Заречный» - 64 кв.м.



НТО у магазина «Радамир» - 25 кв.м.



Описание площадки (НТО у магазина «Радамир»):

Адрес места расположения площадки	УР, г.Камбарка, ул. Советская, 25а
Площадь	25 кв.м
Близлежащие производственные объекты и расстояние до них	ОП ООО «Ника- Петротэк» – 250м.
Расстояние до ближайших жилых домов	40 м.
Ограничения (обременения)	отсутствуют
Категория земель	Земли населённых пунктов
Наличие санитарно-защитных/охранных зон	отсутствует
Наличие транспортных подъездных путей	имеется
Удаленность участка (в км.) от:	
административного центра	0,150
автодороги	0,01
Характеристика инфраструктуры:	
Газоснабжение	Газоснабжение имеется
Водоснабжение	Водоснабжение имеется Водоотведение имеется
Электроснабжение	Электроснабжение имеется

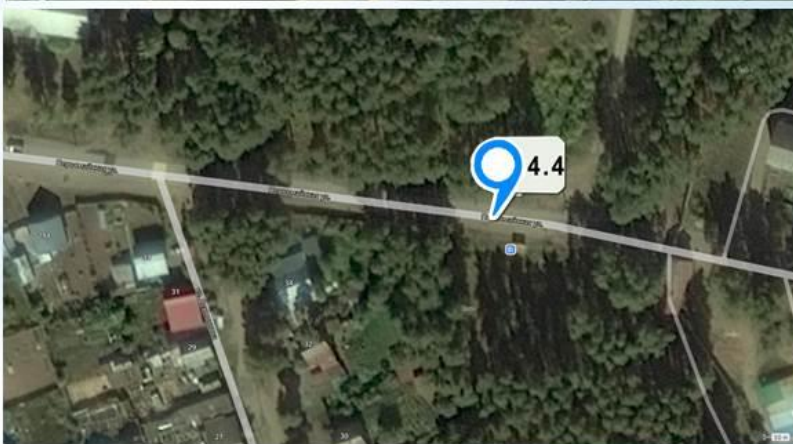
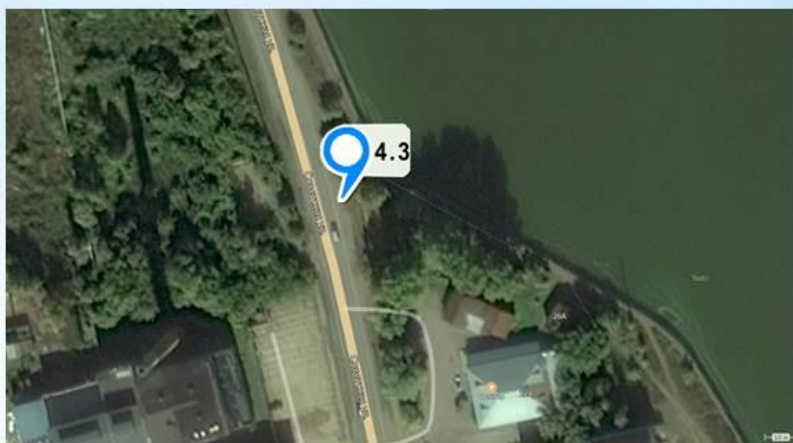
ПЕРСПЕКТИВА размещения НТО



НТО. ул.Советская, д.26 – 40 кв.м.



НТО. Возле ИП Ширкина А.И. – 25 в.м.



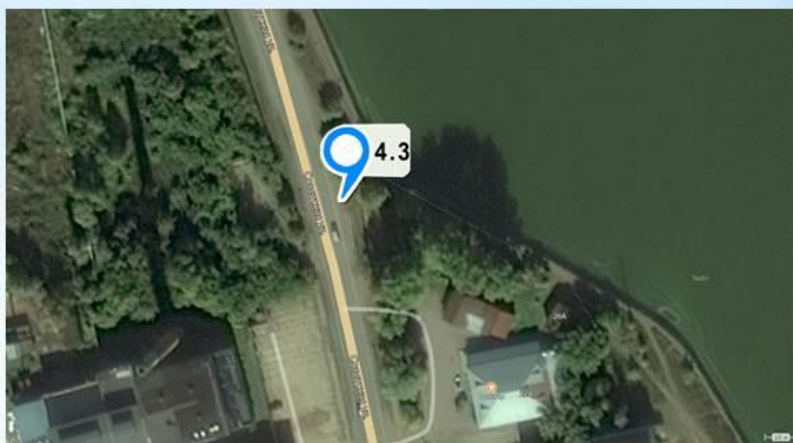
Описание площадки:

Адрес места расположения площадки	УР, г.Камбарка, ул. Советская, 26
Площадь	40 кв.м
Близлежащие производственные объекты и расстояние до них	ОП ООО «Ника- Петротэк» – 100м.
Расстояние до ближайших жилых домов	300 м.
Ограничения (обременения)	отсутствуют
Категория земель	Земли населённых пунктов
Наличие санитарно-защитных/охранных зон	Зона охраны природных объектов Водоохранная зона
Наличие транспортных подъездных путей	имеется
Удаленность участка (в км.) от:	
административного центра	0,200
автодороги	0,01
Характеристика инфраструктуры:	
Газоснабжение	-
Водоснабжение	Водоснабжение имеется Водоотведение имеется
Электроснабжение	Электроснабжение имеется

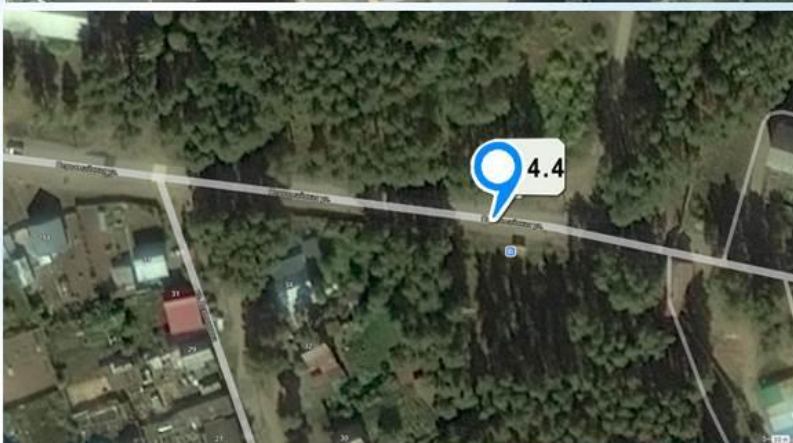
ПЕРСПЕКТИВА размещения НТО



НТО. ул.Советская, д.26 – 40 кв.м.



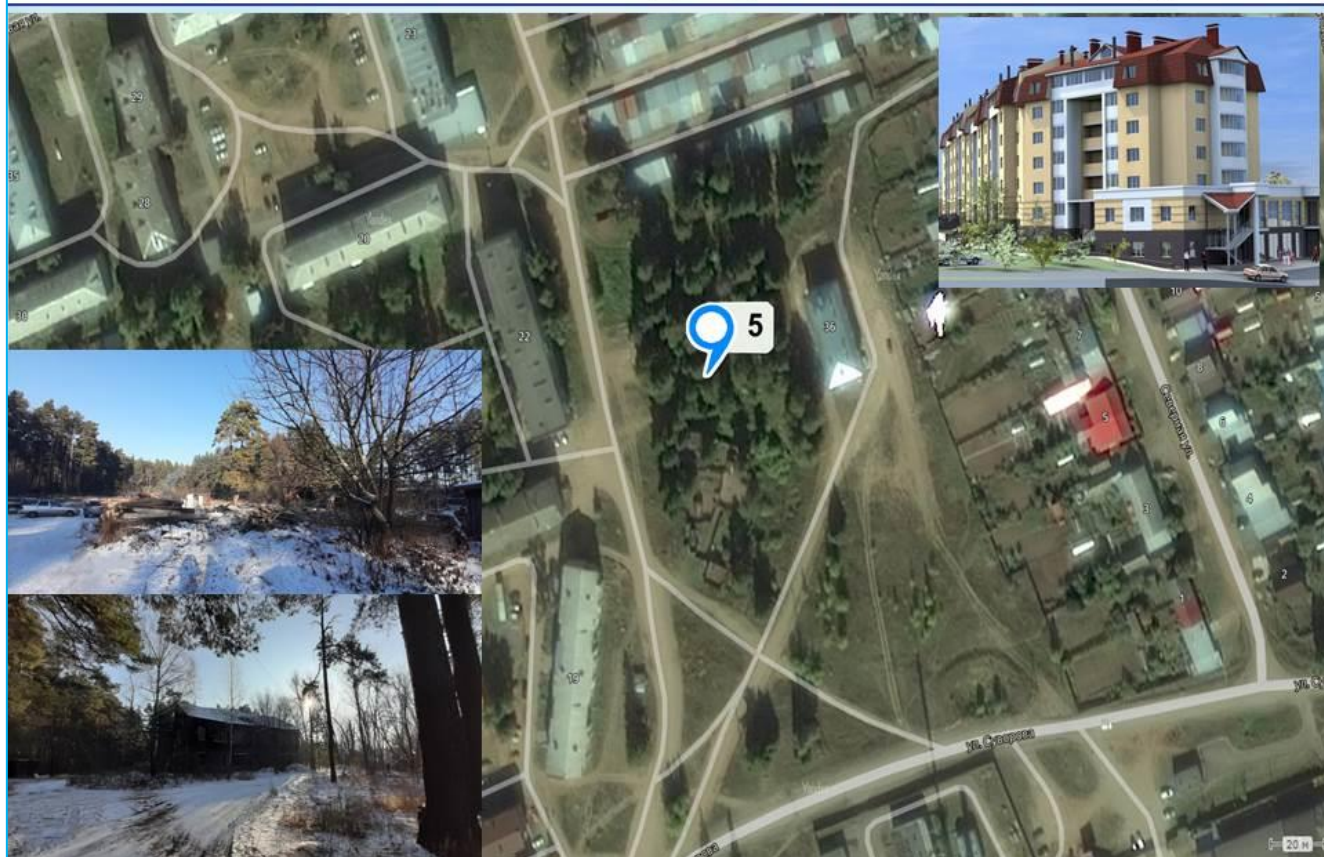
НТО. Возле ИП Ширкина А.И. – 25 в.м.



Описание площадки:

Наименование площадки	Размещение НТО (магазин ИП Ширкин)
Адрес места расположения площадки	УР, г.Камбарка, ул. Первомайская, 283
Площадь	25кв.м
Расстояние до ближайших жилых домов	10 м.
Ограничения (обременения)	отсутствуют
Категория земель	Земли населённых пунктов
Наличие санитарно-защитных/охранных зон	Охранная зона инженерных коммуникаций
Наличие транспортных подъездных путей	имеется
Удаленность участка (в км.) от:	
административного центра	0,250
автодороги	0,01
Характеристика инфраструктуры:	
Газоснабжение	-
Водоснабжение	Водоснабжение имеется Водоотведение имеется
Электроснабжение	Электроснабжение имеется

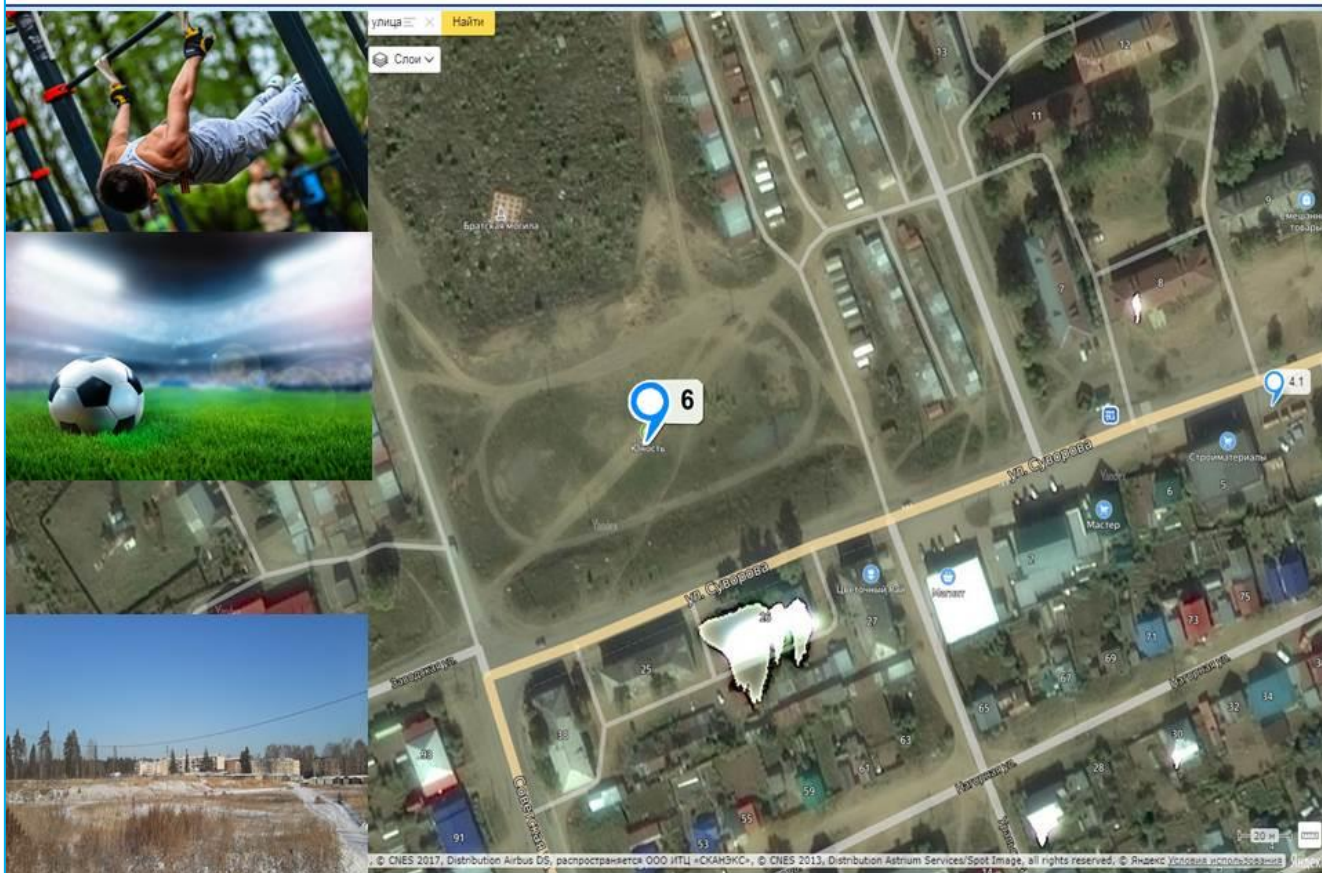
Земельные участки 2 уч. по 1800 кв.м. под строительство МКД



Описание площадки:

Наименование площадки	Земельные участки под строительство МКД по ул. В/б 136)
Адрес места расположения площадки	УР, г.Камбарка, ул. В/б 136
Площадь	1800 кв.м
Форма собственности (частная/ муниципальная)	государственная
Близлежащие производственные объекты и расстояние до них	завод по уничтожению химического оружия «Камбарка» 1,3 км.
Расстояние до ближайших жилых домов	100 м.
Ограничения (обременения)	отсутствуют
Категория земель	Земли промышленности, энергетики, транспорта, связи, радиовещания, телевидения, информатики, земли для обеспечения космической деятельности, земли обороны, безопасности и земли иного специального назначения
Наличие санитарно-защитных/охранных зон	Зона с особыми условиями использования территории
Наличие транспортных подъездных путей	имеется
Удаленность участка (в км.) от:	
административного центра	3,2
автодороги	0,200
Характеристика инфраструктуры:	
Газоснабжение	отсутствуют
Водоснабжение и Канализация	Водоснабжение имеется Водоотведение имеется
Электроснабжение	Электроснабжение имеется

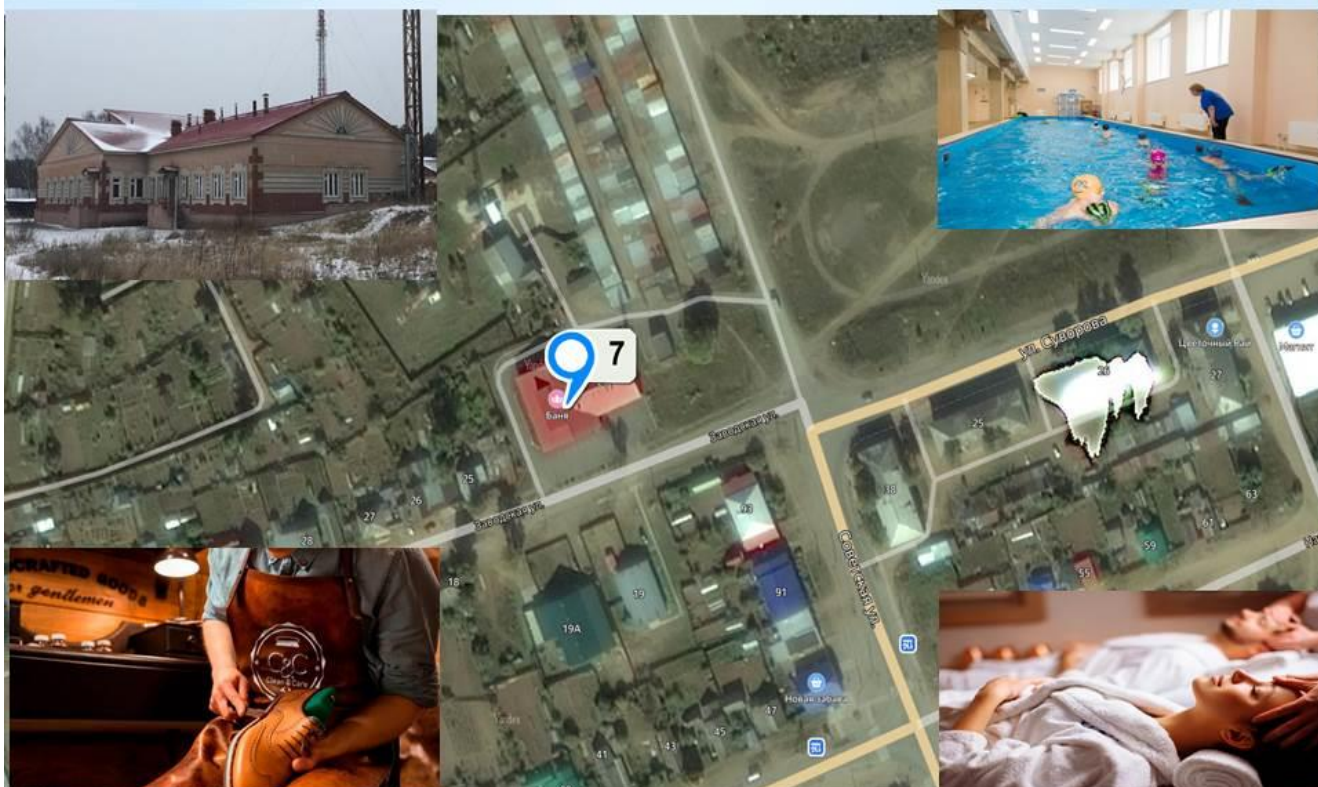
**Стадион «Юность» S = 1 га
Направление использования - спортивный городок**



Описание площадки:

Адрес места расположения площадки	УР, г.Камбарка, ул. Суворова
Площадь	1 га
Форма собственности (частная/ муниципальная)	муниципальная
Близлежащие производственные объекты и расстояние до них	-
Расстояние до ближайших жилых домов	50 м.
Категория земель	Земли населённых пунктов
Кадастровый номер	-
Наличие санитарно-защитных/охранных зон	Охранная зона инженерных коммуникаций Зона ограничения от передающего радиотехнического объекта
Наличие транспортных подъездных путей	имеется
Удаленность участка (в км.) от:	
административного центра	1,6
автодороги	0,020
Характеристика инфраструктуры:	
Газоснабжение	отсутствуют
Водоснабжение и Канализация	Водоснабжение имеется
Электроснабжение	Электроснабжение имеется

Здание городской бани по ул.Заводская S = 803,6 кв.м.
 Направление использования - Оздоровительный центр и бытовые услуги



Описание площадки:

Адрес места расположения площадки	УР, г.Камбарка, ул.Заводская, 22
Площадь	2 523 кв.м
Форма собственности (частная/ муниципальная)	муниципальная
Расстояние до ближайших жилых домов	30 м.
Категория земель	Земли населенных пунктов
Кадастровый номер	18:10:022023:10
Наличие санитарно-защитных/охранных зон	Зона с особыми условиями использования территории
Наличие транспортных подъездных путей	имеется
Удаленность участка (в км.) от:	
административного центра	2,0
автодороги	0,010
Характеристика инфраструктуры:	
Газоснабжение	Газоснабжение имеется
Водоснабжение и Канализация	Водоснабжение имеется Водоотведение имеется
Электроснабжение	Электроснабжение имеется

Реконструкция стадиона «Центральный». Канатный парк.

Направление использования - спортивная база для проведения районных и региональных соревнований, а также организация сборов у сборных команд регионов по различным видам спорта

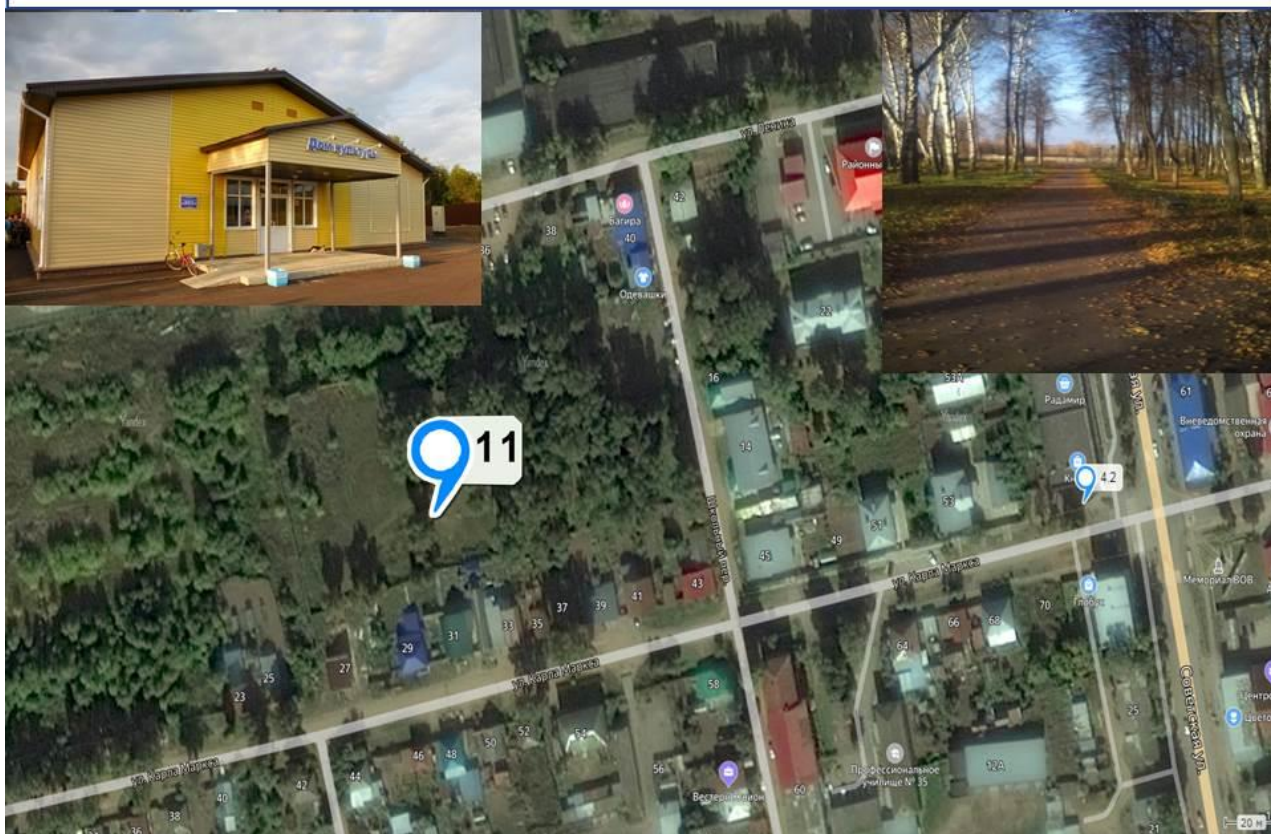
S = кв.м.



Описание площадки:

Адрес места расположения площадки	УР, г.Камбарка, ул. Нагорная
Площадь	28 800 кв.м.
Форма собственности (частная/ муниципальная)	муниципальная
Близлежащие производственные объекты и расстояние до них	-
Расстояние до ближайших жилых домов	250 м.
Категория земель	Земли населённых пунктов
Кадастровый номер	18:10:004021:404
Наличие санитарно-защитных/охранных зон	-
Наличие транспортных подъездных путей	имеется
Удаленность участка (в км.) от:	
административного центра	2000
автодороги	0,010
Характеристика инфраструктуры:	
Газоснабжение	отсутствуют
Водоснабжение и Канализация	Водоснабжение имеется
Электроснабжение	Электроснабжение имеется

Строительство модульного РДК на 400 мест

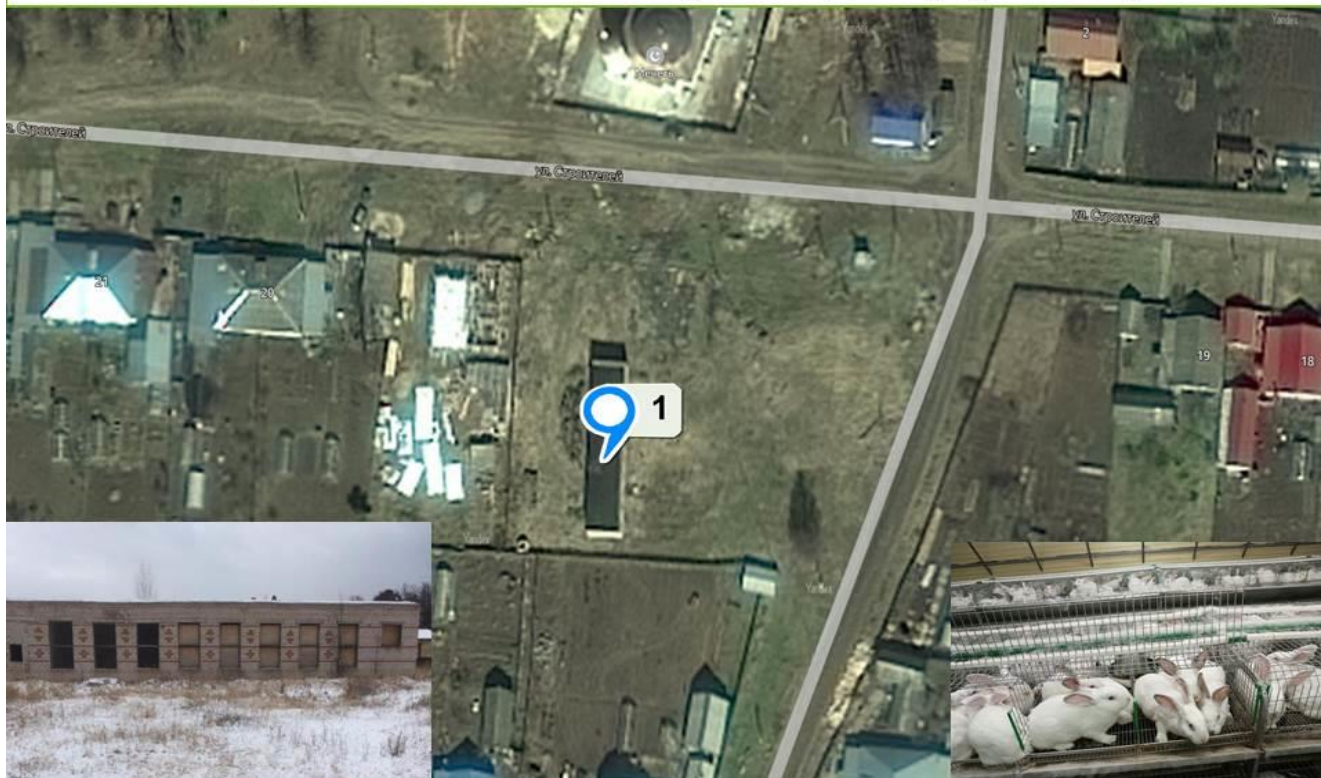


Описание площадки:

Адрес места расположения площадки	УР, г.Камбарка, пер.Школьный
Площадь	11 463 кв.м
Форма собственности (частная/ муниципальная)	ЗУ-муниципальная
Близлежащие производственные объекты и расстояние до них	ОП ООО «Ника- Петротэк» – 30м.
Расстояние до ближайших жилых домов	70 м.
Категория земель	Земли населенных пунктов
Кадастровый номер	18:10:22043:41
Наличие санитарно-защитных/охранных зон	-
Наличие транспортных подъездных путей	имеется
Удаленность участка (в км.) от:	
административного центра	0,250
автодороги	0,020
Характеристика инфраструктуры:	
Газоснабжение	отсутствует
Водоснабжение и Канализация	Водоснабжение имеется
Электроснабжение	Электроснабжение имеется

МО «Камское»

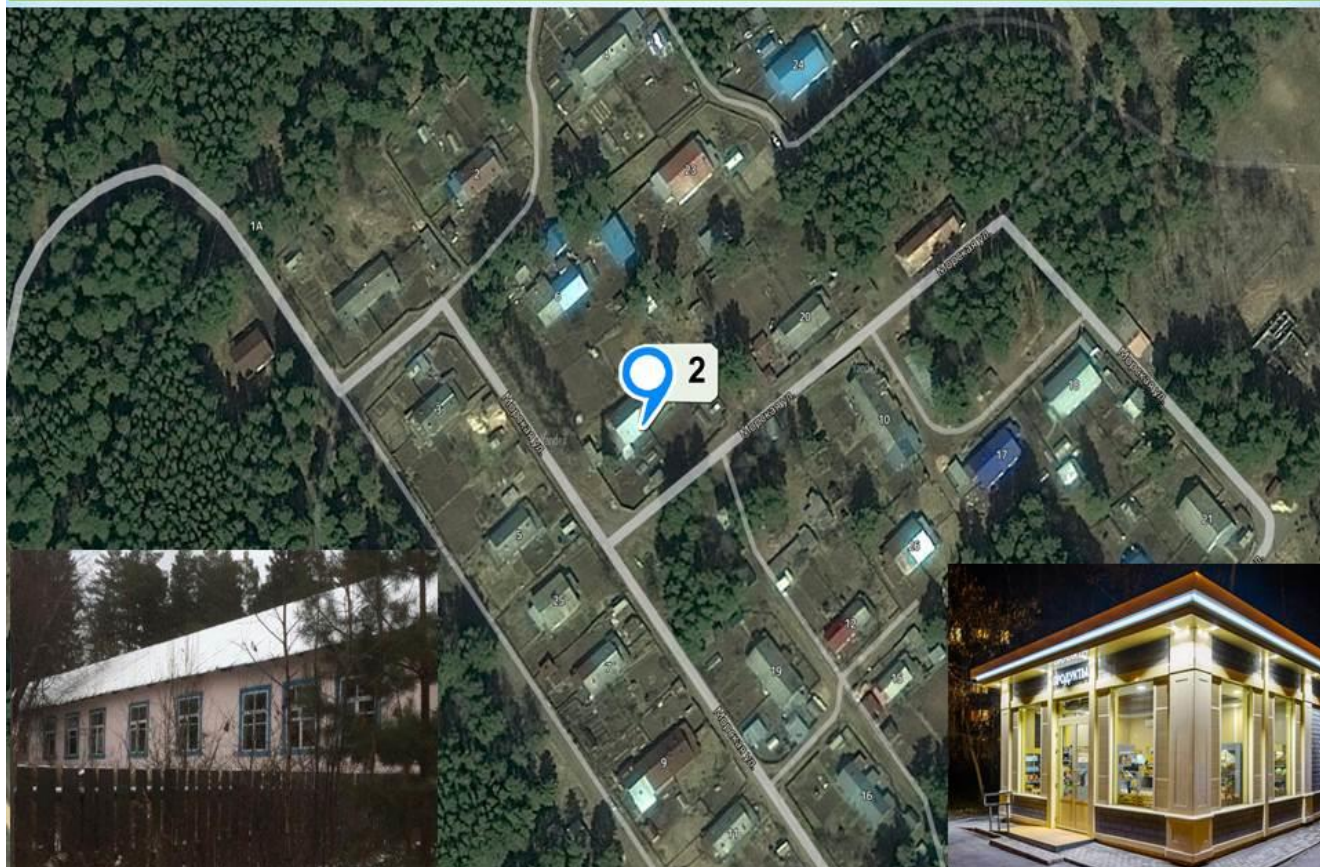
Помещение бывшей котельной МЖК, S = 152,5 кв.м.,
земельный участок 0,15 га
Направление использования - кролиководство (перспектива)



Описание площадки:

Адрес места расположения площадки	с. Кама, ул. Комсомольская
Площадь	152,5 кв.м.
Форма собственности (частная/ муниципальная)	муниципальная
Расстояние до ближайших жилых домов	100 м
Категория земель	Земли поселения
Предполагаемое разрешенное использование	кролиководство
Кадастровый номер	
Наличие транспортных подъездных путей	Подъездные пути имеются
Удаленность участка (в км.) от:	
административного центра	1,5 км
автодороги	50 м
Характеристика инфраструктуры:	
Газоснабжение	нет
Водоснабжение и Канализация	нет
Электроснабжение	нет

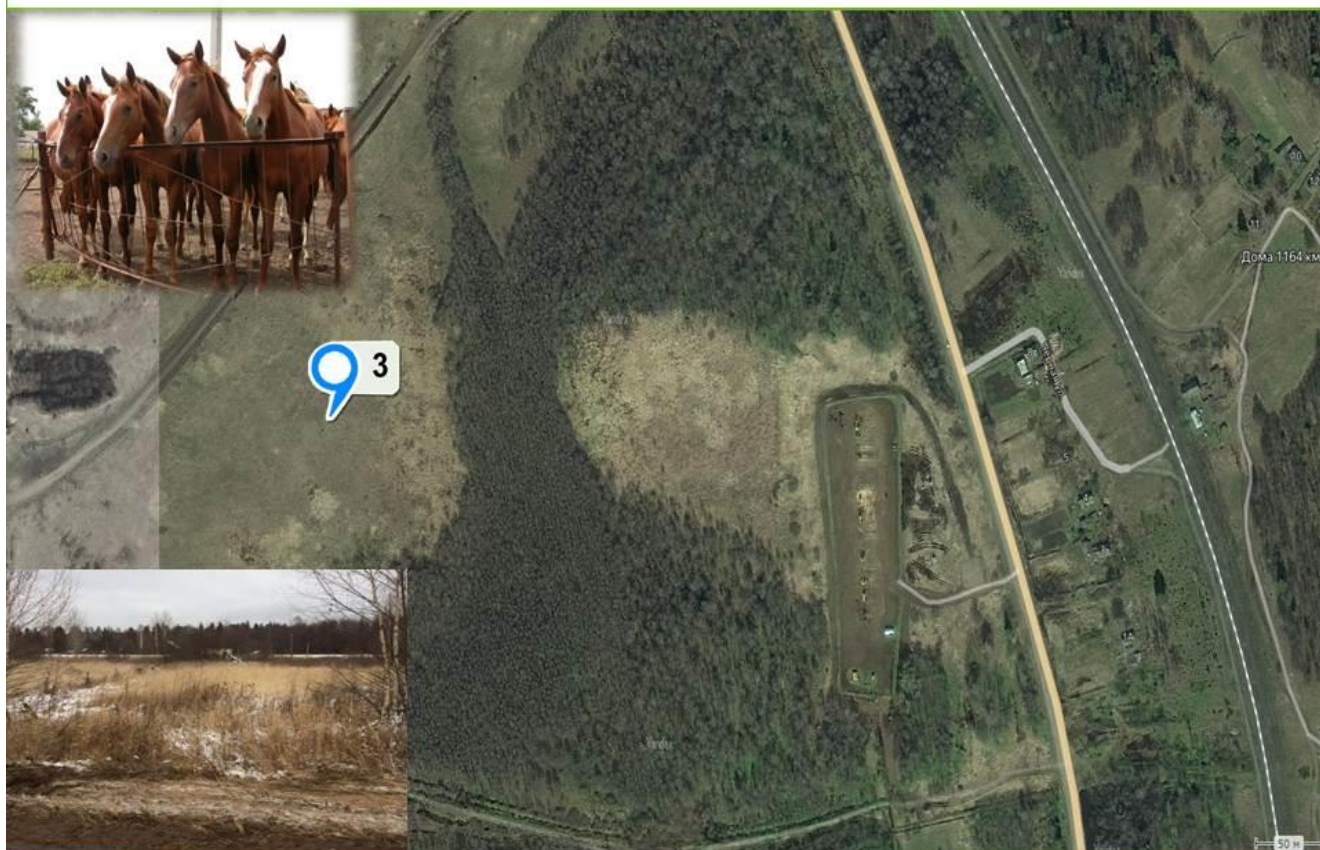
Территория бывшей морской части
 Направление использования - НТО товаров первой необходимости



Описание площадки:

Адрес места расположения площадки	с. Кама, ул. Морская
Площадь	
Форма собственности (частная/ муниципальная)	муниципальная
Расстояние до ближайших жилых домов	50 м
Категория земель	Земли поселения
Предполагаемое разрешенное использование	НТО товаров первой необходимости
Кадастровый номер	
Наличие транспортных подъездных путей	Подъездные пути имеются
Удаленность участка (в км.) от:	
административного центра	1 км
автодороги	50 м
Характеристика инфраструктуры:	
Газоснабжение	нет
Водоснабжение и Канализация	нет
Электроснабжение	нет
Здания и сооружения, расположенные на площадке	Помещение бывшего штаба

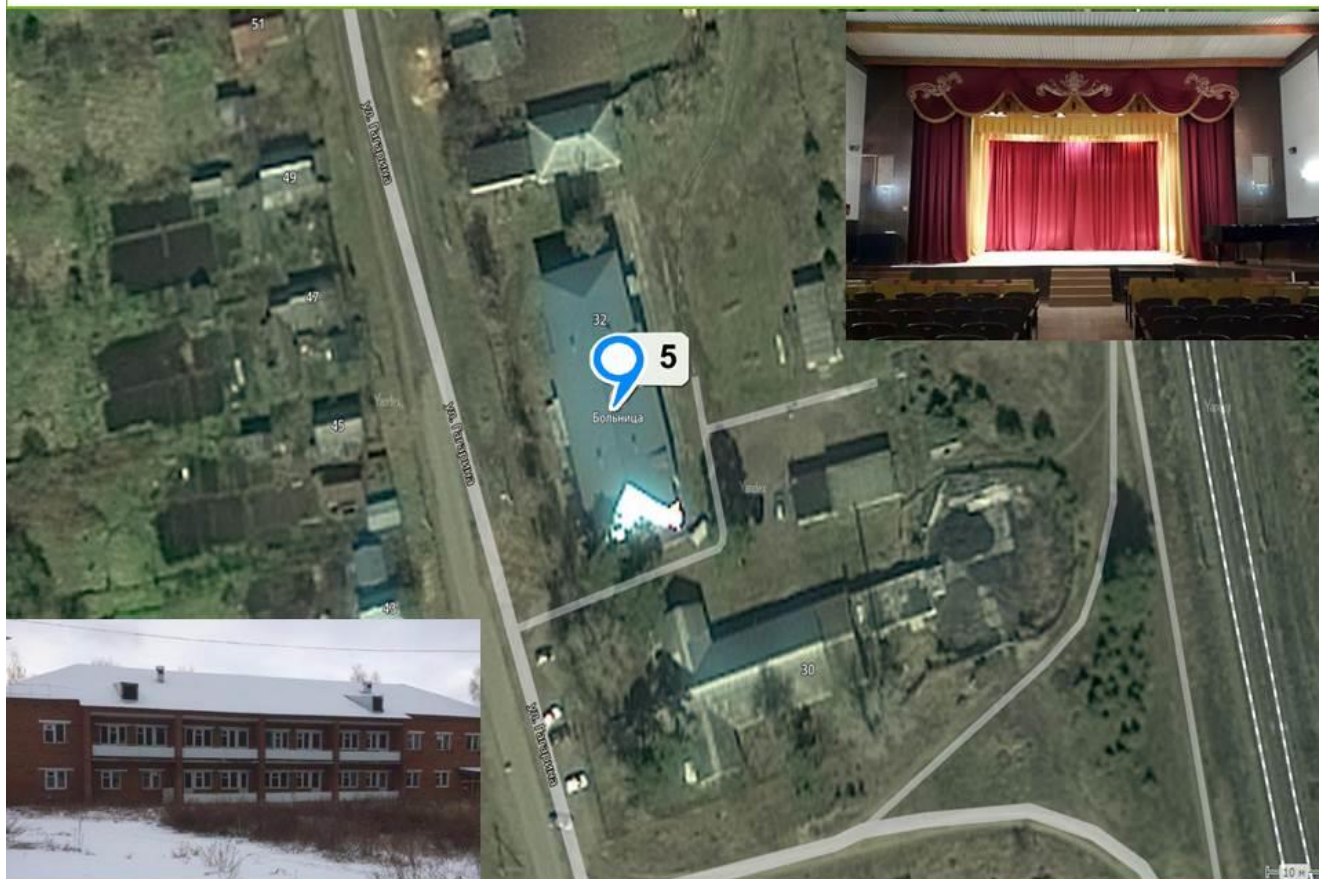
Земельный участок на р.Черная, S = 1,5 га
 Направление использования - коневодство (перспектива)



Описание площадки:

Адрес места расположения площадки	с. Кама, ул. Черная
Площадь	
Форма собственности (частная/ муниципальная)	муниципальная
Расстояние до ближайших жилых домов	500 м
Ограничения (обременения)	
Категория земель	Земли поселения
Предполагаемое разрешенное использование	коневодство
Кадастровый номер	
Наличие транспортных подъездных путей	Подъездные пути имеются
Удаленность участка (в км.) от:	
административного центра	2 км
автодороги	50 м
Характеристика инфраструктуры:	
Газоснабжение	
Водоснабжение и Канализация	
Электроснабжение	

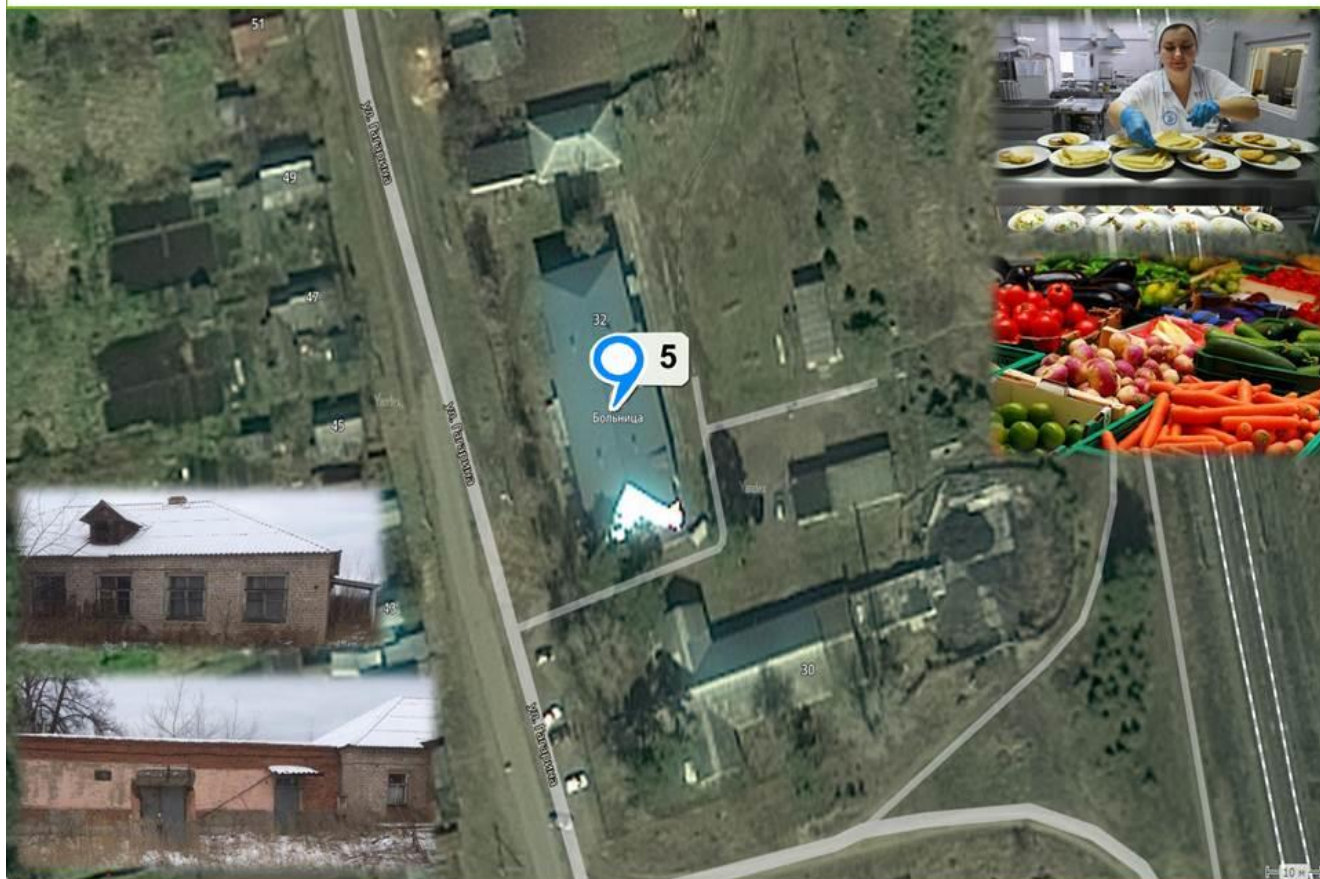
Здания и помещения бывшей больницы (стационар, овощехранилище, гаражи)
 Направление использования - культура, предпринимательство)



Описание площадки:

Адрес места расположения площадки	с. Кама, ул. Гагарина
Площадь	
Форма собственности (частная/ муниципальная)	муниципальная
Расстояние до ближайших жилых домов	50 м
Категория земель	Земли поселения
Предполагаемое разрешенное использование	Дом культуры
Кадастровый номер	
Наличие транспортных подъездных путей	Подъездные пути имеются
Удаленность участка (в км.) от:	
административного центра	500 м
автодороги	50 м
Характеристика инфраструктуры:	
Газоснабжение	
Водоснабжение и Канализация	
Электроснабжение	
Здания и сооружения, расположенные на площадке	стационар, овощехранилища, гаражи

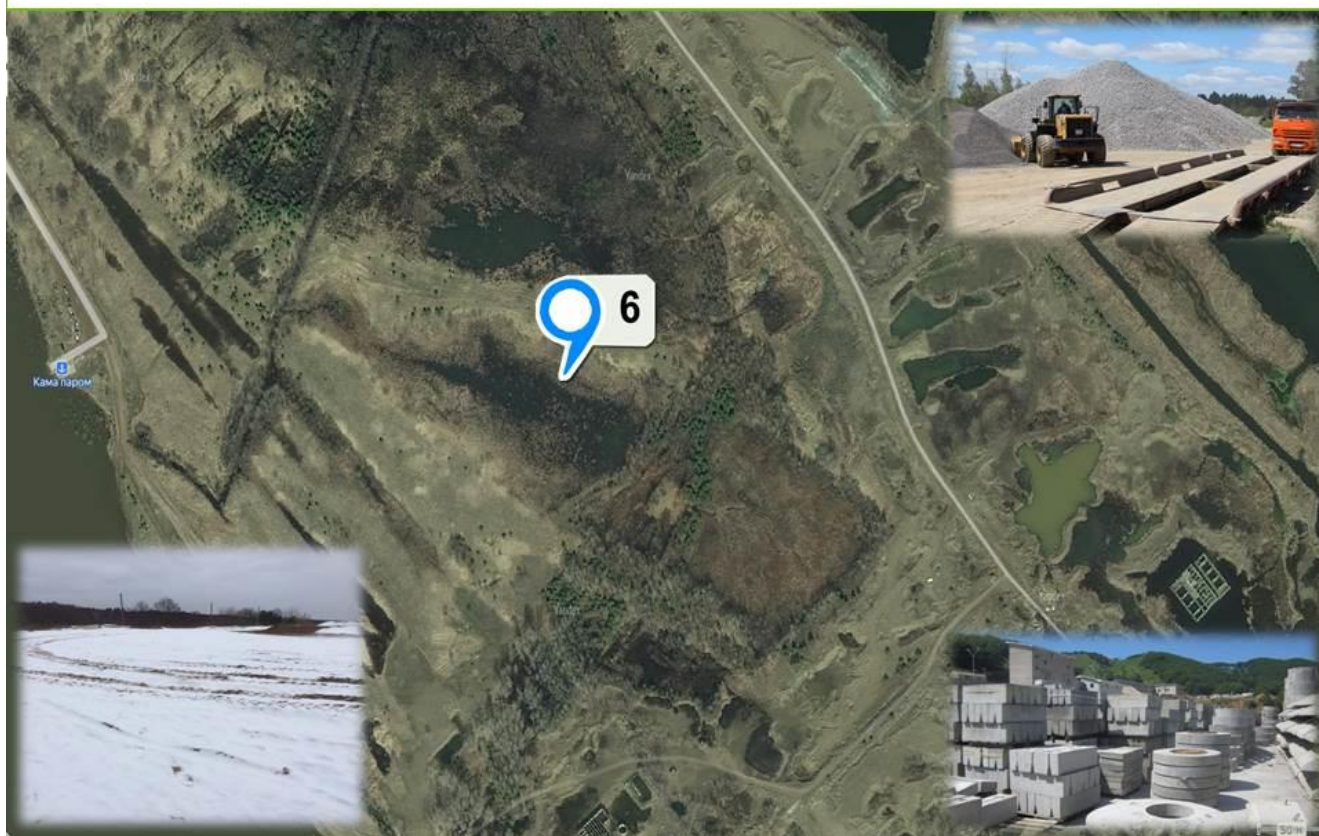
Здания и помещения бывшей больницы (стационар, овощехранилище, гаражи)
 Направление использования - культура, предпринимательство)



Описание площадки:

Адрес места расположения площадки	с. Кама, ул. Гагарина
Площадь	
Форма собственности (частная/ муниципальная)	муниципальная
Расстояние до ближайших жилых домов	50 м
Категория земель	Земли поселения
Предполагаемое разрешенное использование	Дом культуры
Кадастровый номер	
Наличие транспортных подъездных путей	Подъездные пути имеются
Удаленность участка (в км.) от:	
административного центра	500 м
автодороги	50 м
Характеристика инфраструктуры:	
Газоснабжение	
Водоснабжение и Канализация	
Электроснабжение	
Здания и сооружения, расположенные на площадке	стационар, овощехранилища, гаражи

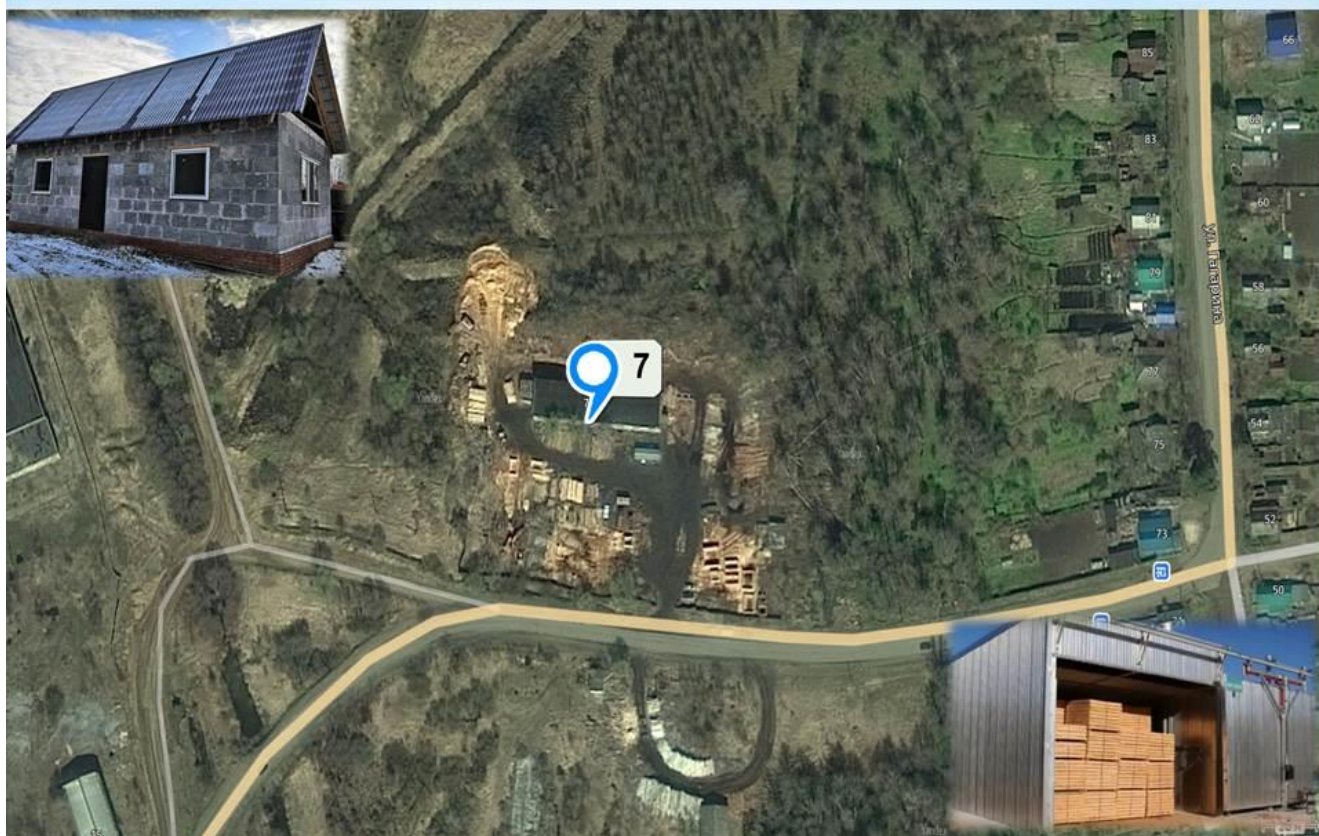
Земельный участок S = 51 га
 Направление использования - промзона (производство),
 (пункт перевалки щебня, ПГС, производство ЖБИ) имеется ж/д тупик



Описание площадки:

Адрес места расположения площадки	с. Кама, (территория карьера)
Площадь	
Форма собственности (частная/ муниципальная)	муниципальная
Расстояние до ближайших жилых домов	1 км
Категория земель	Земли поселения
Предполагаемое разрешенное использование	Пункт перевалки щебня, ПГС, производство ЖБИ
Кадастровый номер	
Наличие транспортных подъездных путей	Подъездные пути имеются
Удаленность участка (в км.) от:	
административного центра	500 м
автодороги	50 м
Характеристика инфраструктуры:	
Газоснабжение	
Водоснабжение и Канализация	
Электроснабжение	

Инвестпроект по строительству цеха по углубленной переработке древесины (наличие АО «Порт Камбарка»)



Описание площадки:

Адрес места расположения площадки	с. Кама, ул. Гагарина
Площадь	
Форма собственности (частная/ муниципальная)	
Расстояние до ближайших жилых домов	500 м
Категория земель	Земли поселения
Предполагаемое разрешенное использование	переработка древесины
Кадастровый номер	
Наличие транспортных подъездных путей	Подъездные пути имеются
Удаленность участка (в км.) от:	
административного центра	500 м
автодороги	10 м
Характеристика инфраструктуры:	
Газоснабжение	
Водоснабжение и Канализация	
Электроснабжение	
Здания и сооружения, расположенные на площадке	Начато строительство административного здания

Инвестпроект по строительству цеха по углубленной переработке древесины



Активный участник «Бизнес-акселератора».

Планы предприятия :

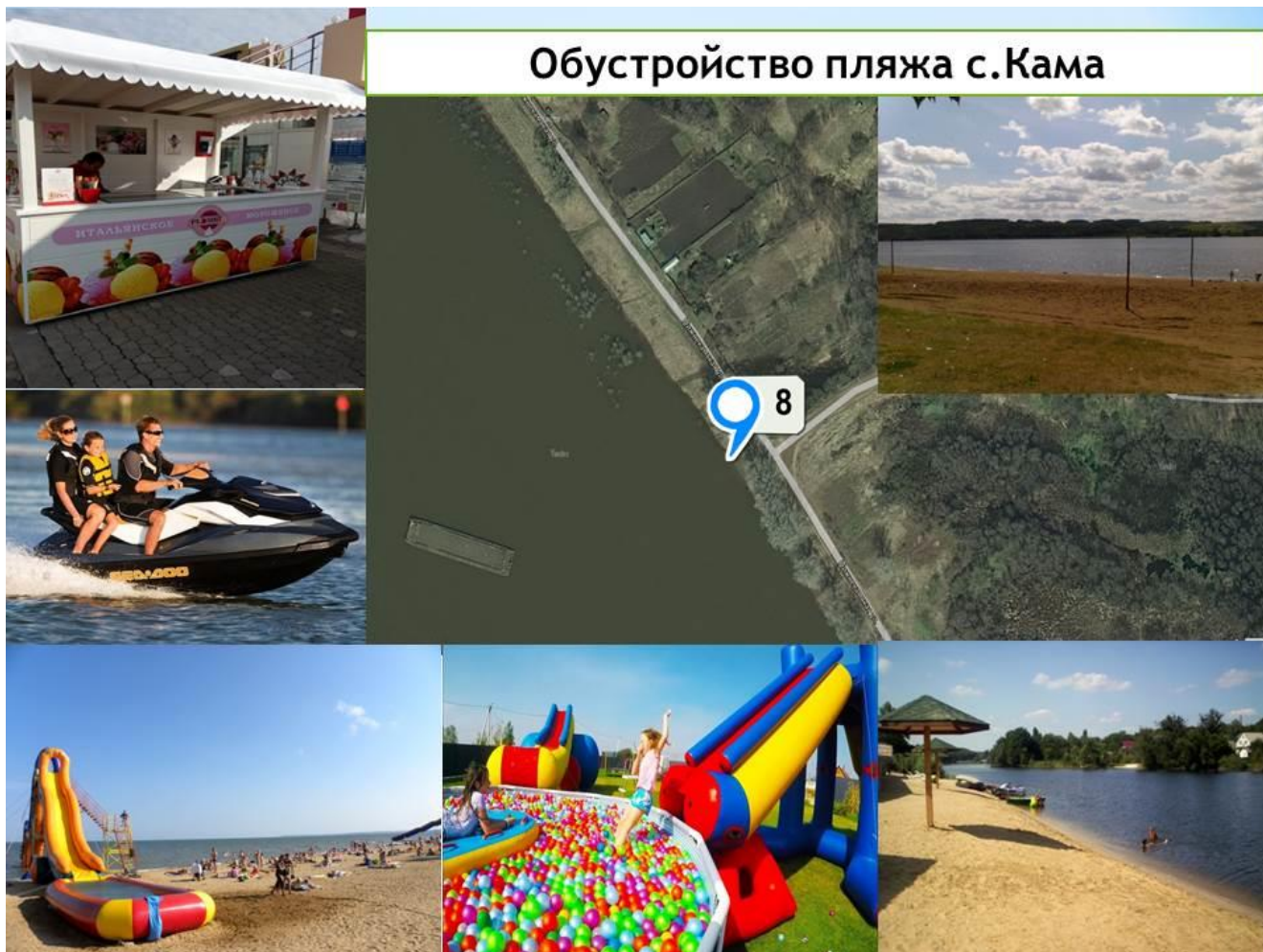
- расширение деятельности, реализация инвестпроекта «Строительство цеха по углубленной переработке древесины»;
- выход на мировые рынки продукции из лесосырья;
- создание не менее 50 рабочих мест;
- объем инвестиций в развитие бизнеса 40 млн.руб. (ежегодно);
- подготовка к бизнес-миссии в Турцию с АО «Корпорация развития УР».

Смена статуса «территория сырьевой базы» на «территорию переработки древесины»



<p>Построено новое административное здание</p> 	<p>Модернизация цеха лесопиления</p>  <p>Автоматизация подачи леса</p> 	<p>Строительство котельной и сушильных камер</p>  <p>Утилизация отходов лесопиления</p> 
<p>Обновление лесозаготовительной техники</p> 	<p>Строительство лущильного цеха</p>  	<p>Строительство линии производства пеллет</p>  <p>Переработка дровяной древесины</p> 

Обустройство пляжа с.Кама



Описание площадки:

Наименование площадки	Земельный участок (территория пляжа)
Адрес места расположения площадки	с. Кама, ул.Нижекамская
Площадь	51 га
Форма собственности (частная/ муниципальная)	
Расстояние до ближайших жилых домов	300 м
Категория земель	Земли поселения
Кадастровый номер	
Наличие транспортных подъездных путей	Подъездные пути имеются
Удаленность участка (в км.) от:	
административного центра	1000 км
автодороги	10 м
Характеристика инфраструктуры:	
Газоснабжение	
Водоснабжение и Канализация	
Электроснабжение	

Туристический маршрут «Прогулка по селу Кама»



Программа тура:

Вы совершите исторический экскурс в прошлое и настоящее села Кама. Стартует экскурсия от берега реки Кама: рассказ об истории возникновения поселения, о создании порта, памятника речникам и рассказ о героизме речников и жителей села. Гости могут посетить мечеть «Асгат», следующим этапом станет посещение татарской комнаты быта «Мирас». Гостей ждет игровая развлекательная программа, также проводится мастер-класс по изготовлению национального татарского блюда «Кыстыбый». Число туристов в группе - 15-20 чел., семейный. Стоимость маршрута - 100 руб. Возрастная категория - 12+

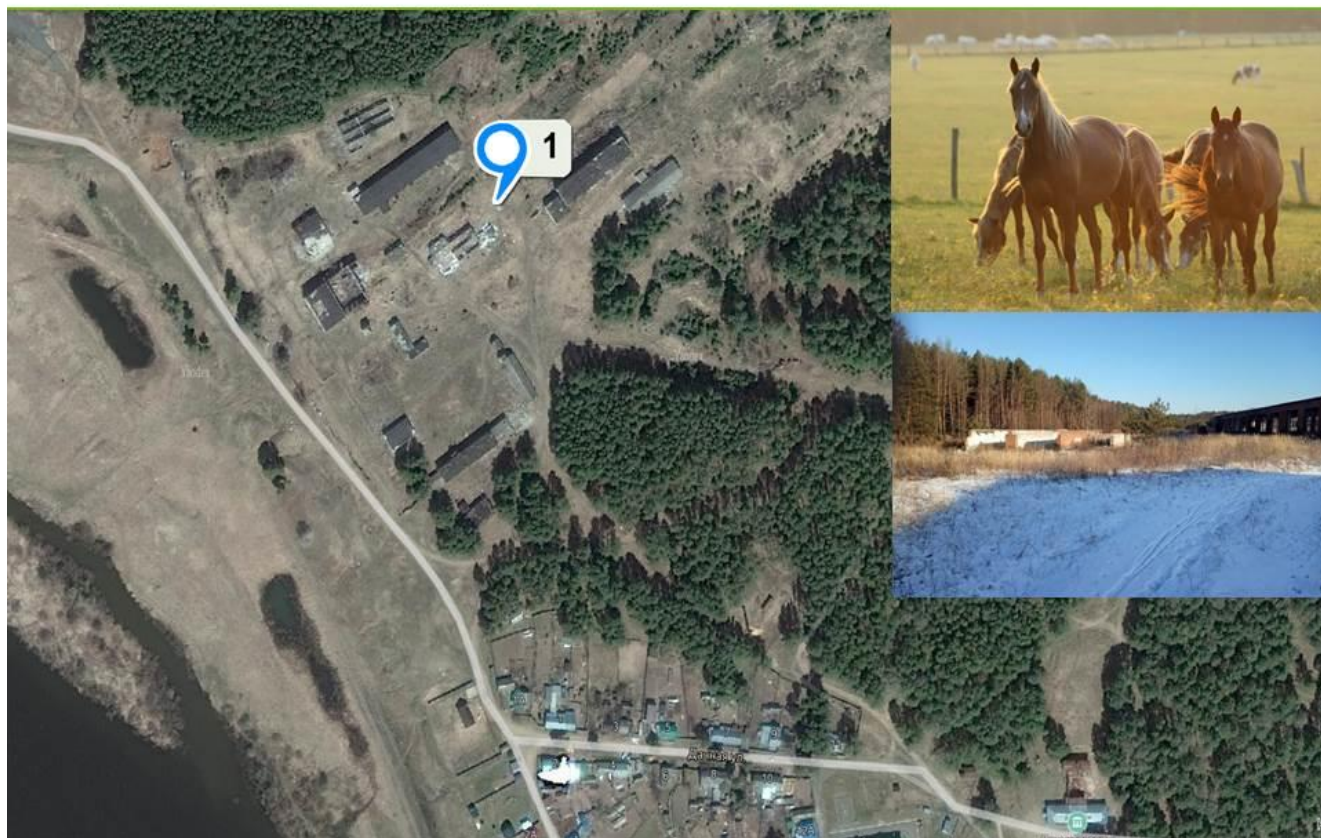


Проблемные вопросы, требующие решения

1. Реализация проекта по открытию и размещению гусиной фермы на 1000 голов возможно при условии рекультивации несанкционированной свалки.
2. Размещение производства на территории земельного участка, предоставленного ООО «УНК», возможно при освобождении участка.
3. Выделение дополнительной лесосеки ООО «Леспромкама» в количестве 50 тыс.куб.м. в год для реализации инвестпроекта.
4. Снятие ареста со здания котельной МЖК или продажа здания ССП с торгов.
5. Установка спортивной площадки на Новом поселке.
6. Ремонт хоккейной коробки.
7. Асфальтирование по ул. Строителей до регулируемого пешеходного перехода.
8. Асфальтирование Центрального переулка на Новом поселке.
9. Строительство Дома культуры на 100 мест.
10. Открытие стационара на 10 больничных коек.
11. Приобретение скорой помощи для больницы села Кама.
12. Газификация ул. Железнодорожная, Мира, Короленко села Кама.
13. Ремонт водопроводных сетей.

МО «Шольинское»

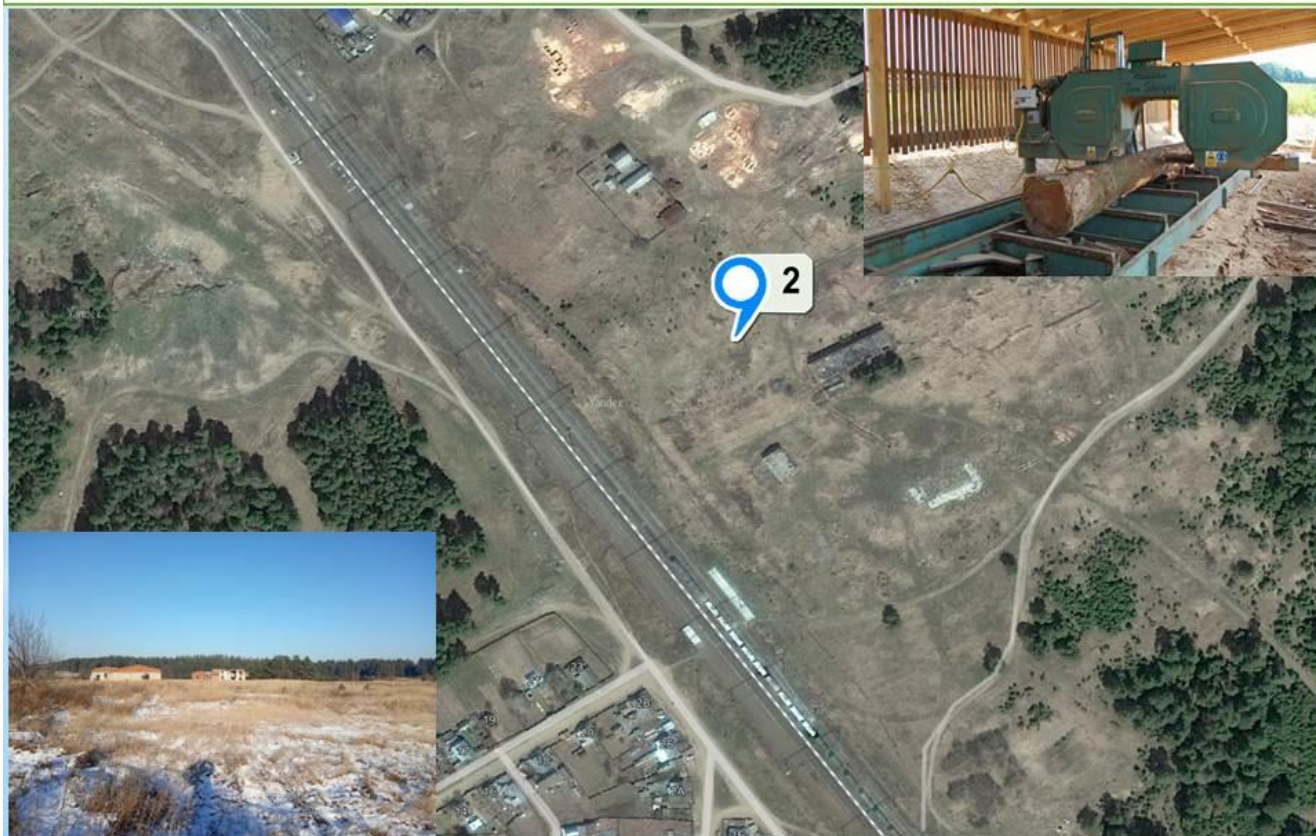
Земельный участок S = 10 га
на территории бывшего Шольинского леспромхоза
Направление использования - коневодство перспектива



Описание площадки:

Адрес места расположения площадки	с.Шолья
Площадь	10 га
Форма собственности (частная/ муниципальная)	
Близлежащие производственные объекты и расстояние до них	нет
Расстояние до ближайших жилых домов	-500 м
Ограничения (обременения)	нет
Категория земель	земли промышленности
Наличие санитарно-защитных/охранных зон	есть
Наличие транспортных подъездных путей	автомобильный
Удаленность участка (в км.) от:	
административного центра	19 км
автодороги	до региональной трассы-20 км до федеральной трассы -80 км железная дорога -1 км
Характеристика инфраструктуры:	
Газоснабжение	на расстоянии-500 метров.
Водоснабжение и Канализация	на расстоянии-200 метров.
Электроснабжение	Линия электропередач ВЛ -4 проходит на расстоянии 200 метров.

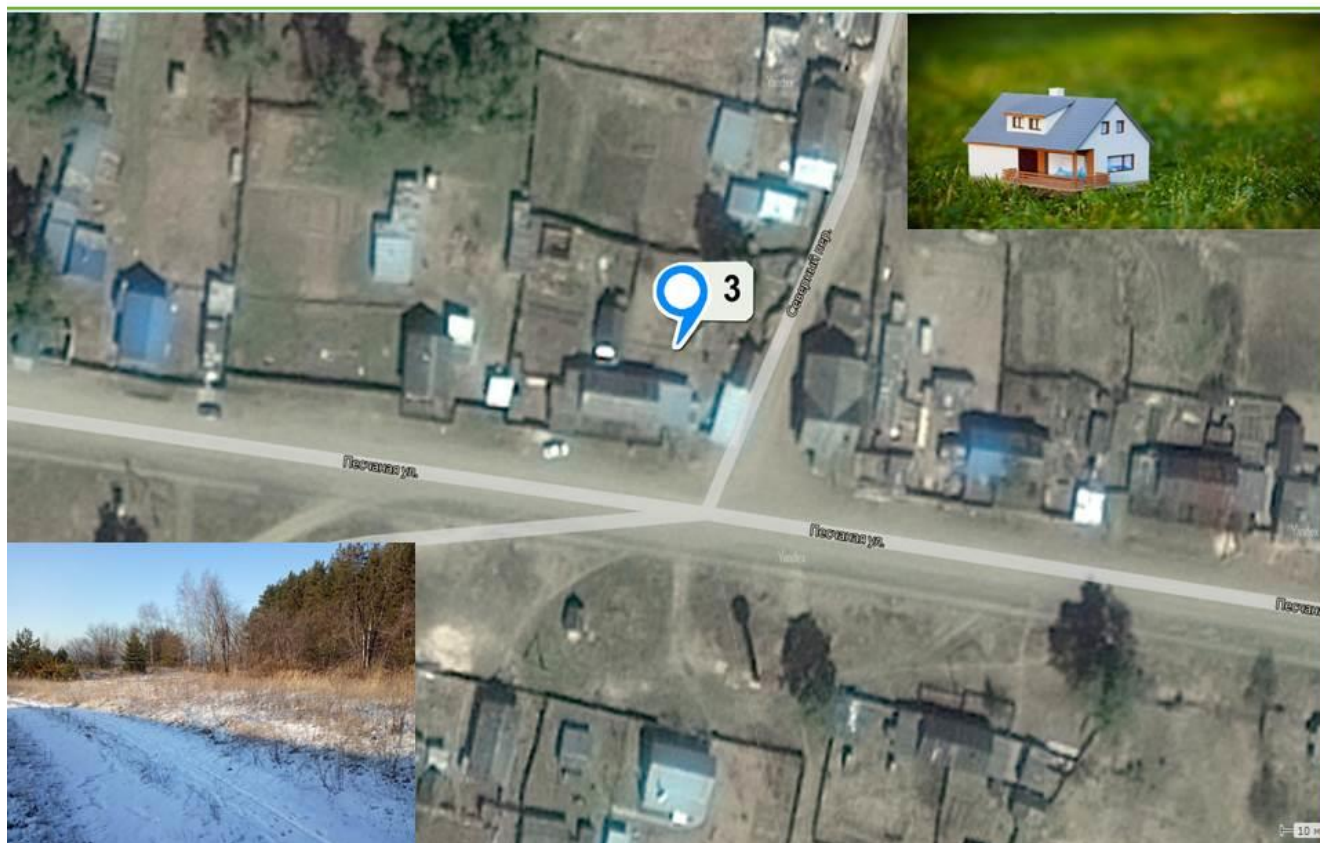
Земельный участок бывшего ООО «Лесное» S = 1,3 га
 Направление использования - деревообработка, складирование сырья



Описание площадки:

Адрес места расположения площадки	Дома 1164 км территория
Площадь	1,3га
Форма собственности (частная/ муниципальная)	гослесфонд
Близлежащие производственные объекты и расстояние до них	нет
Расстояние до ближайших жилых домов	500 метров
Категория земель	гослесфонд
Наличие санитарно-защитных/охранных зон	Нет
Наличие транспортных подъездных путей	автомобильный, железная дорога
Удаленность участка (в км.) от:	
административного центра	19 км
автодороги	до региональной трассы-20 км до федеральной трассы -80 км
Характеристика инфраструктуры:	
Газоснабжение	расстоянии-500 метров.
Водоснабжение и Канализация	на расстоянии- 1000 метров
Электроснабжение	Линия электропередач ВЛ -4 проходит на расстоянии 200 метров.

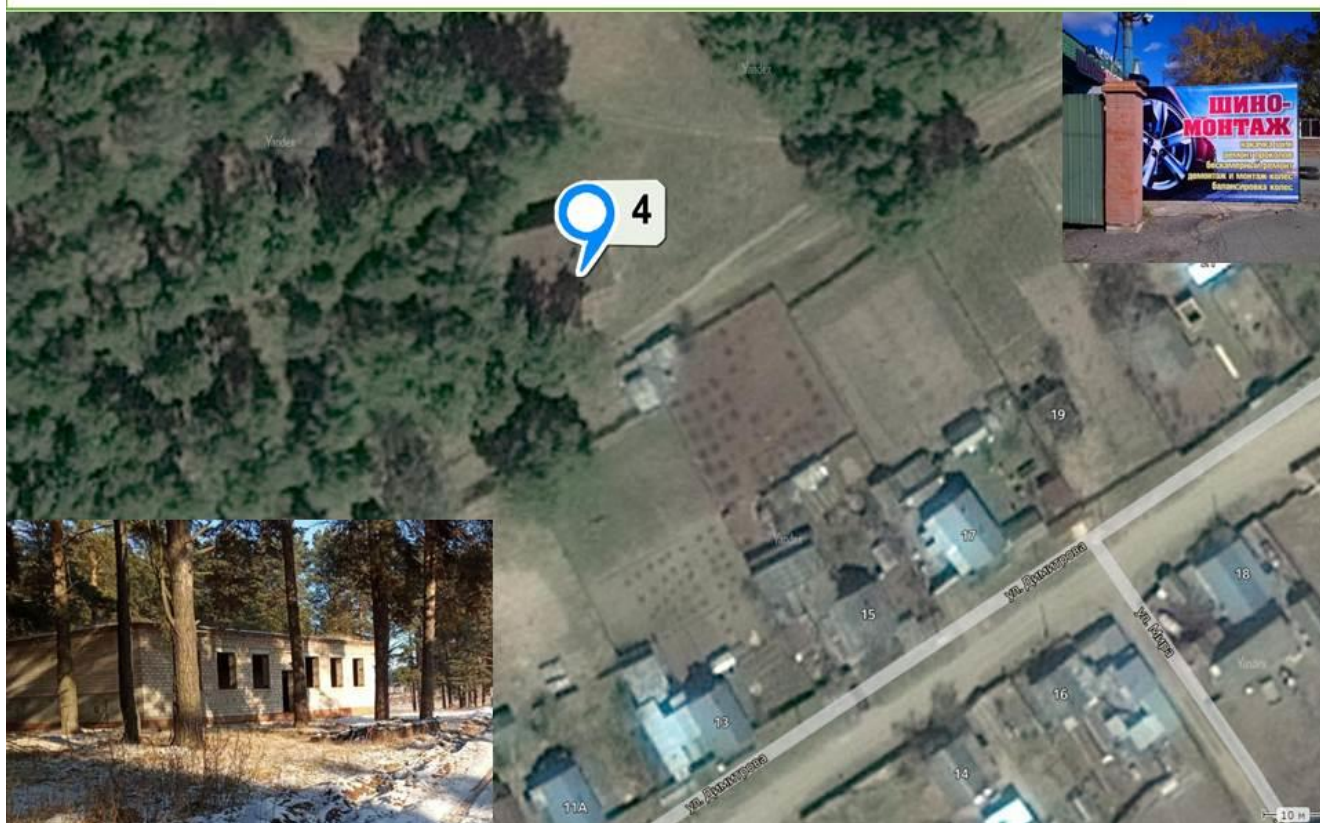
Земельный участок бывшего КЦСО S = 40 соток
 Направление использования - предоставление под ИЖС



Описание площадки:

Адрес места расположения площадки	д. Мазунинское лесничество
Площадь	0,4 га
Форма собственности (частная/ муниципальная)	
Близлежащие производственные объекты и расстояние до них	нет
Расстояние до ближайших жилых домов	10 метров
Категория земель	зона индивидуальной жилой застройки
Наличие санитарно-защитных/охранных зон	нет
Наличие транспортных подъездных путей	автомобильный
Удаленность участка (в км.) от:	
административного центра	20 км
автодороги	до региональной трассы-20 км до федеральной трассы -80 км железная дорога- 1км
Характеристика инфраструктуры:	
Газоснабжение	расстоянии-30 метров.
Водоснабжение и Канализация	на расстоянии- 10 метров
Электроснабжение	Линия электропередач ВЛ -4 проходит на расстоянии - 10 метров.

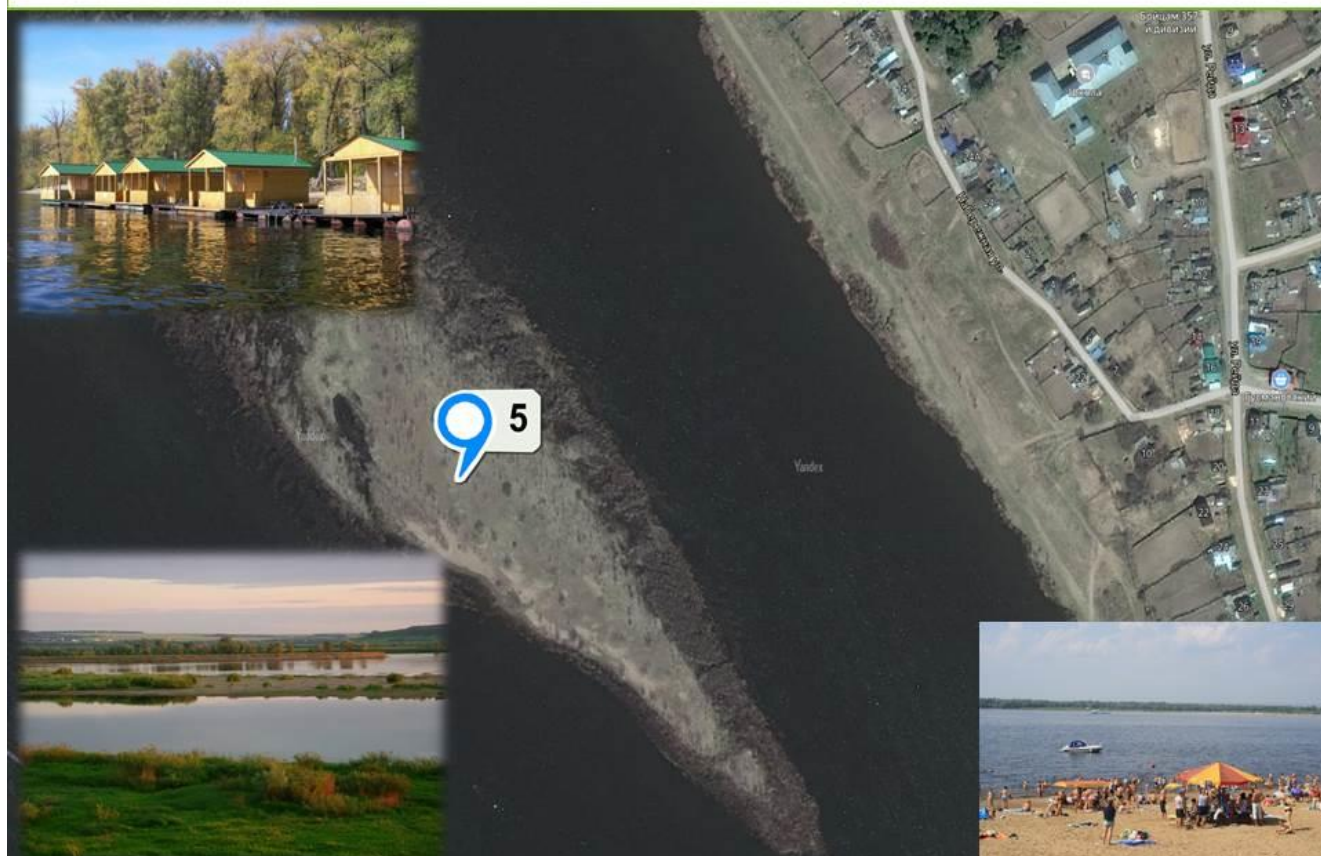
Нежилое помещение бани S = 200 кв.м. (2 помещения по 100 кв.м.)
 Направление использования - предоставление под автосервис, шиномонтаж



Описание площадки:

Описание площадки	Недостроенное кирпичное здание
Адрес места расположения площадки	с. Шолья
Площадь	200 кв.м.
Форма собственности (частная/ муниципальная)	
Близлежащие производственные объекты и расстояние до них	нет
Расстояние до ближайших жилых домов	50 метров
Категория земель	ИЖС
Предполагаемое разрешенное использование	зона промышленности
Наличие санитарно-защитных/охранных зон	нет
Наличие транспортных подъездных путей	автомобильный
Удаленность участка (в км.) от:	
административного центра	20 км
автодороги	до региональной трассы-20 км до федеральной трассы -80 км железная дорога – 200м
Характеристика инфраструктуры:	
Газоснабжение	расстоянии- 5 метров.
Водоснабжение и Канализация	на расстоянии- 200 метров
Электроснабжение	Линия электропередач ВЛ -4 проходит на расстоянии - 200 метров.

База отдыха «Песчаный остров»



Описание площадки:

Описание площадки	Песчаный остров с кустарниковой растительностью
Адрес места расположения площадки	с. Шолья
Площадь	
Форма собственности (частная/ муниципальная)	
Близлежащие производственные объекты и расстояние до них	нет
Расстояние до ближайших жилых домов	250 метров
Ограничения (обременения)	нет
Категория земель	Зона рекреации
Предполагаемое разрешенное использование	пляж
Наличие транспортных подъездных путей	по воде
Удаленность участка (в км.) от:	
административного центра	20 км
автодороги	до региональной трассы-20 км до федеральной трассы -80 км
Характеристика инфраструктуры:	
Газоснабжение	расстоянии- 400 метров
Водоснабжение и Канализация	-
Электроснабжение	Линия электропередач ВЛ -4 проходит на расстоянии - 1000 метров.

ПРОЕКТ «Шоля – место, где живет красота»



Перспектива – развитие туристического маршрута «Путешествие по Лесному посёлку»

Село Шоля расположено в красивейшем месте на живописном левом берегу реки Кама. Здесь и реки, и леса, и луга. В реках водится рыба, леса богаты ягодами и грибами.

Программа тура:

- Знакомство с историей поселка Шоля
- Посещение коневодческой фермы, катание на лошадях
- Посещение Базы отдыха «Песчаный остров»

Гостей ждет игровая развлекательная программа, выступление национальных коллективов, посещение сувенирной мастерской «Шолянский сувенир», приобретение сувенирной продукции «Шолянской росписи».



МО «Нефтебазинское»

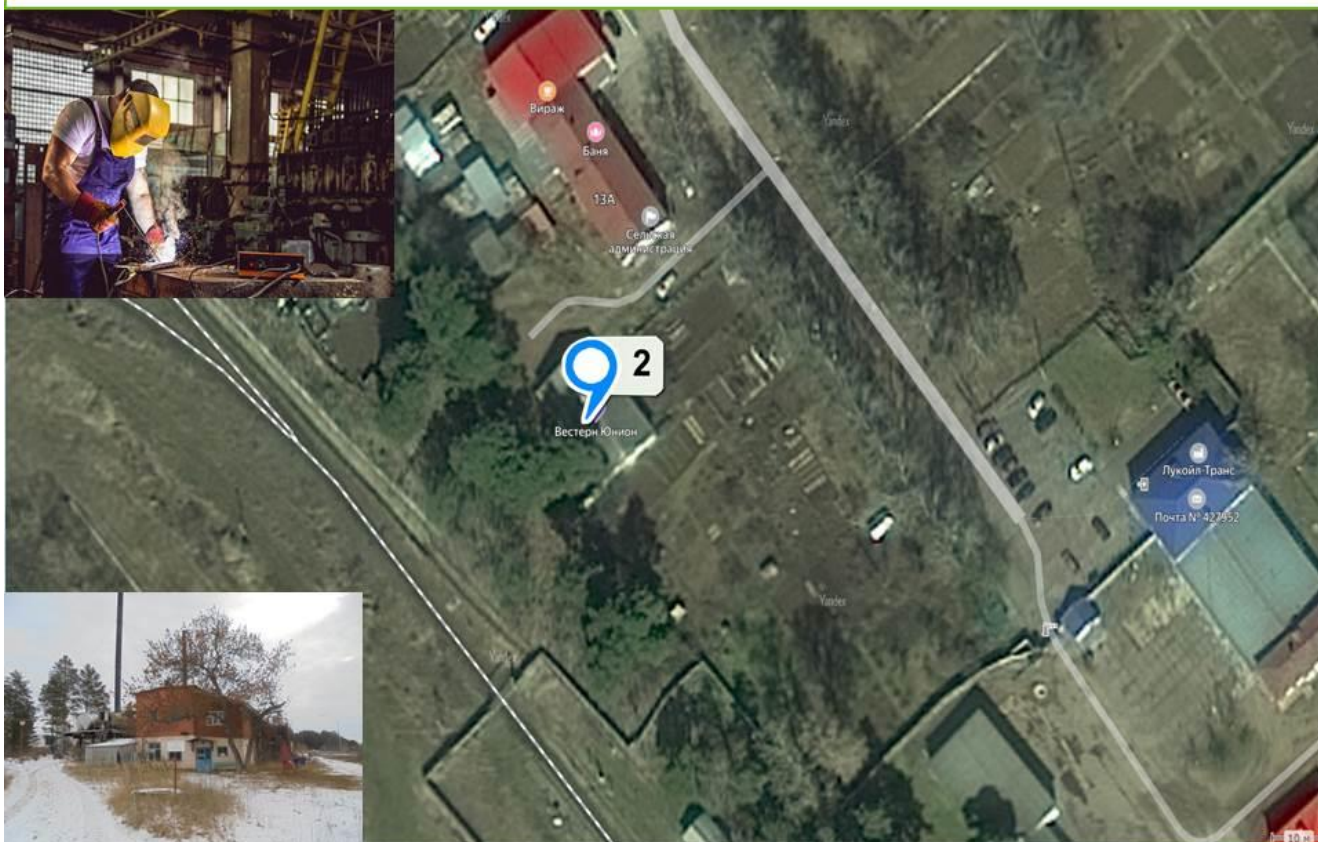
Земельный участок $S = 2$ га
 Направление использования - цветочные теплицы



Описание площадки:

Адрес места расположения площадки	с. Камское, ул. Восточная
Площадь	2га
Форма собственности (частная/ муниципальная)	муниципальная
Близлежащие производственные объекты и расстояние до них	300 м
Расстояние до ближайших жилых домов	300 м
Категория земель	Земли сельскохозяйственного назначения.
Кадастровый номер/ квартал	18:10:014014
Наличие санитарно-защитных/охранных зон	есть
Наличие транспортных подъездных путей	есть
Удаленность участка (в км.) от:	
административного центра	5 км
автодороги	50 м
Характеристика инфраструктуры:	
Газоснабжение	Есть возможность подключения к существующему водопроводу – в пределах 50 м
Водоснабжение и Канализация	Есть возможность подключения к существующему водопроводу – в пределах 100 м 150 м
Электроснабжение	Есть возможность подключения к существующему водопроводу – в пределах 100 м

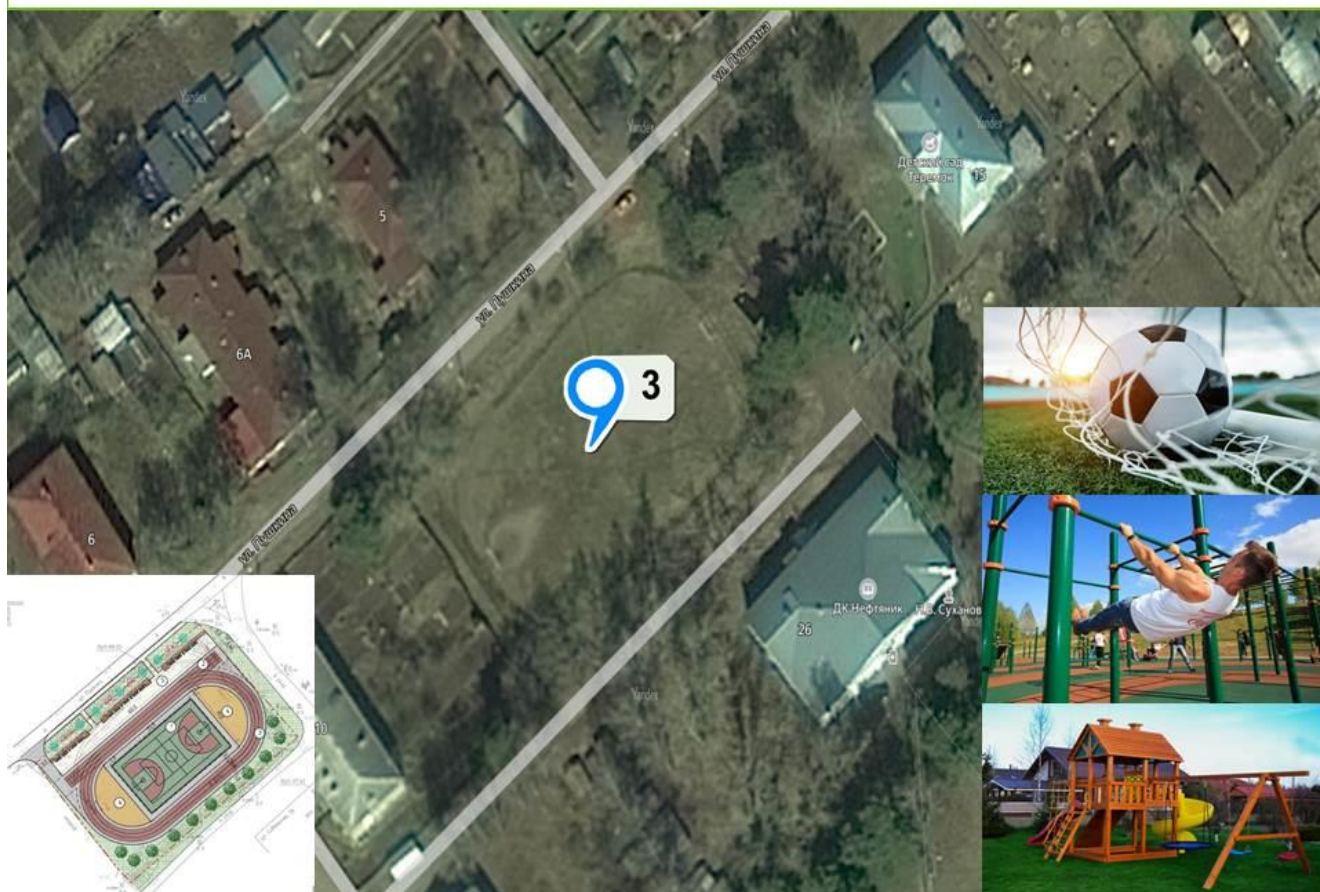
Нежилое здание бывшей котельной - 200 кв.м.
 Направление использования - промзона, сварочный цех)



Описание площадки:

Адрес места расположения площадки	с. Камское, ул. Советская
Площадь	200 м
Форма собственности (частная/ муниципальная)	муниципальная
Близлежащие производственные объекты и расстояние до них	50 м
Расстояние до ближайших жилых домов	300 м
Категория земель	промышленная
Кадастровый номер/ квартал	18:10:014016
Наличие санитарно-защитных/охранных зон	есть
Наличие транспортных подъездных путей	есть
Удаленность участка (в км.) от:	
административного центра	5 км
автодороги	250 м
Характеристика инфраструктуры:	
Газоснабжение	есть
Водоснабжение и Канализация	есть
Электроснабжение	есть

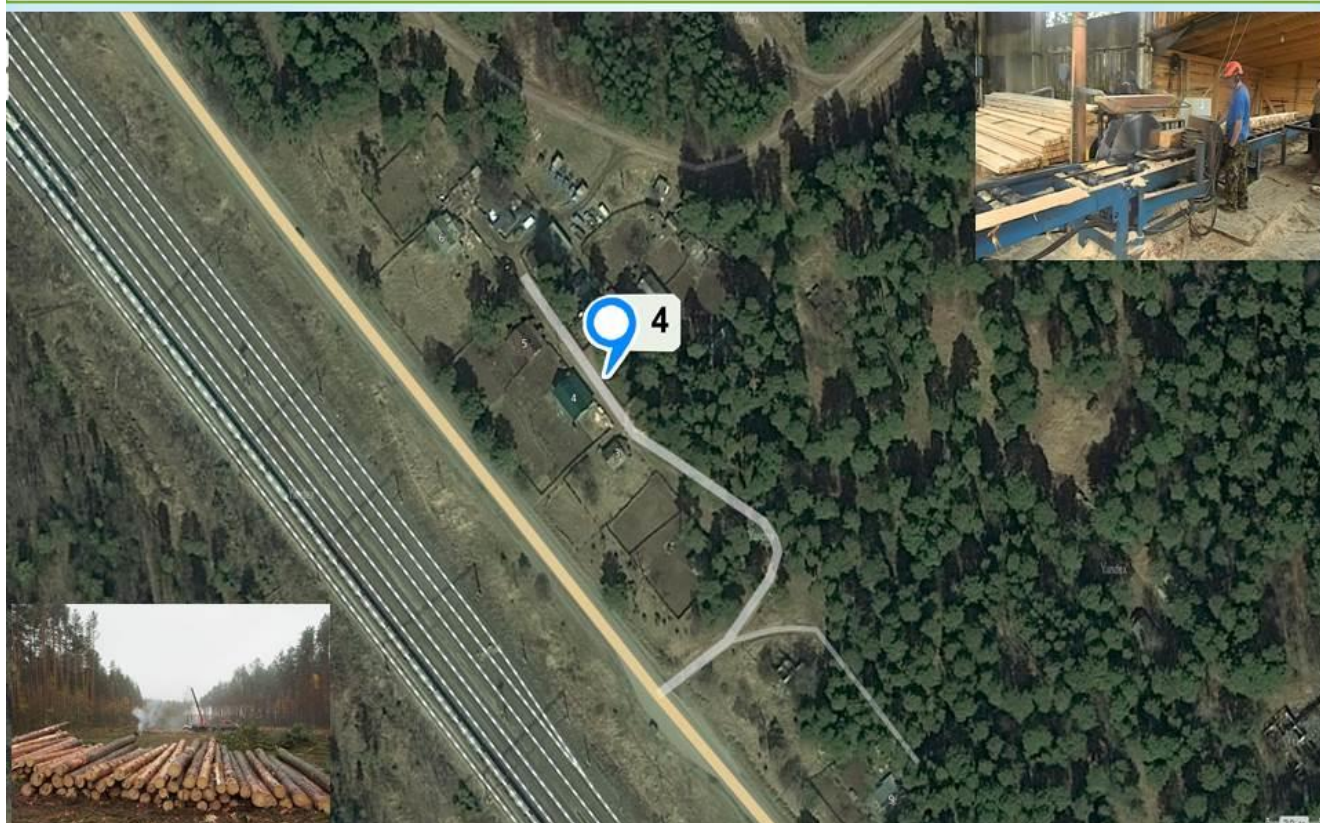
Универсальная спортивная площадка S = 570 кв.м.



Описание площадки:

Адрес места расположения площадки	с. Камское, ул. Пушкина
Площадь	3179+/- 20 кв.м.
Форма собственности (частная/ муниципальная)	муниципальная
Близлежащие производственные объекты и расстояние до них	300 м
Расстояние до ближайших жилых домов	50 м
Категория земель	Земля населенного пункта
Кадастровый номер/ квартал	18:10:014012
Наличие санитарно-защитных/охранных зон	есть
Наличие транспортных подъездных путей	есть
Удаленность участка (в км.) от:	
административного центра	5 км
автодороги	20 м
Характеристика инфраструктуры:	
Газоснабжение	Есть возможность подключения к существующему водопроводу – в пределах 50 м
Водоснабжение и Канализация	Есть возможность подключения к существующему водопроводу – в пределах 100м - 150 м
Электроснабжение	Есть возможность подключения к существующему водопроводу – в пределах 100 м

**Территория бывшего тубсанатория
Направление использования - промзона, деревообработка,
складирование сырья (перспектива)**

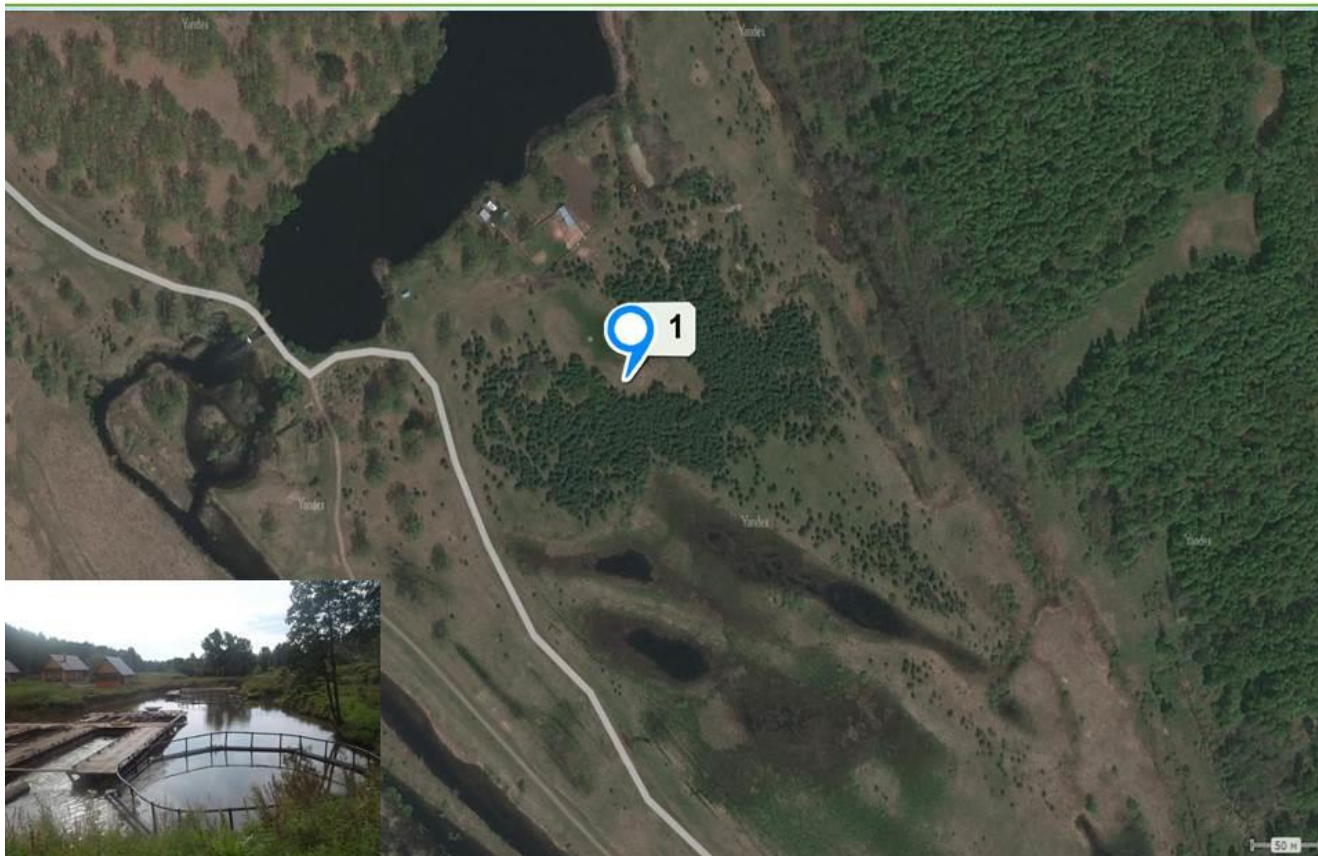


Описание площадки:

Адрес места расположения площадки	с. Камское, Санаторий Кама
Форма собственности (частная/ муниципальная)	муниципальная
Близлежащие производственные объекты и расстояние до них	300 м
Расстояние до ближайших жилых домов	50 м
Ограничения (обременения)	-
Категория земель	земли сельхозпредприятия
Кадастровый номер/ квартал	18:10:004021
Наличие санитарно-защитных/охранных зон	нет
Наличие транспортных подъездных путей	есть
Удаленность участка (в км.) от:	
административного центра	6 км
автодороги	500 м
Характеристика инфраструктуры:	
Газоснабжение	50 м
Водоснабжение и Канализация	50 м / 500 м
Электроснабжение	50 м

МО «Ершовское»

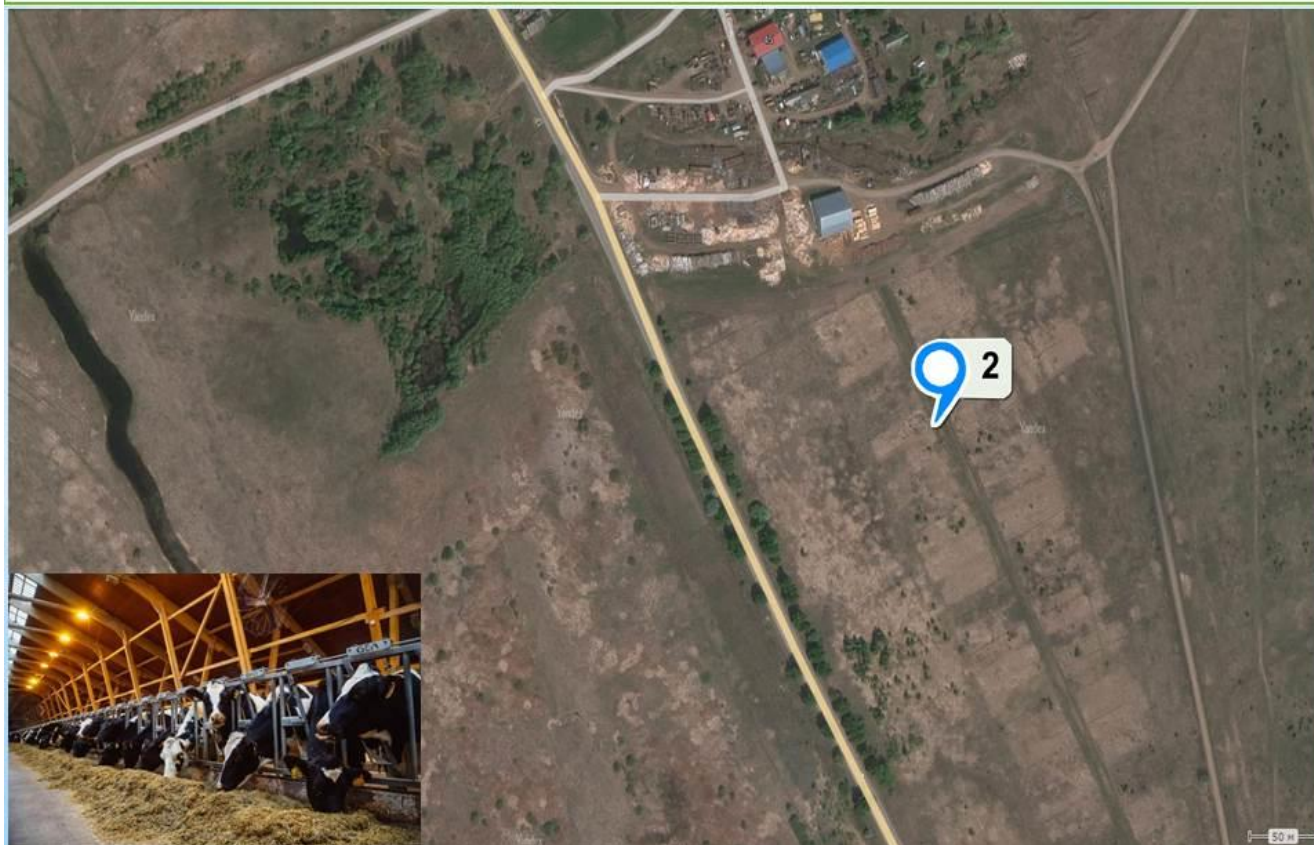
Земельный участок S = 50 га
 Направление использования - рыбоводство (каскад прудов) перспектива



Описание площадки:

Адрес места расположения площадки	с. Ершовка
Площадь	50
Форма собственности (частная/ муниципальная)	муниципальная
Близлежащие производственные объекты и расстояние до них	-
Расстояние до ближайших жилых домов	0,5 км
Категория земель	с/х назначения
Кадастровый номер	
Наличие санитарно-защитных/охранных зон	
Наличие транспортных подъездных путей	отсутствуют
Удаленность участка (в км.) от:	
административного центра	45
автодороги	0,5км
Характеристика инфраструктуры:	
Газоснабжение	отсутствуют
Водоснабжение и Канализация	отсутствуют
Электроснабжение	отсутствуют

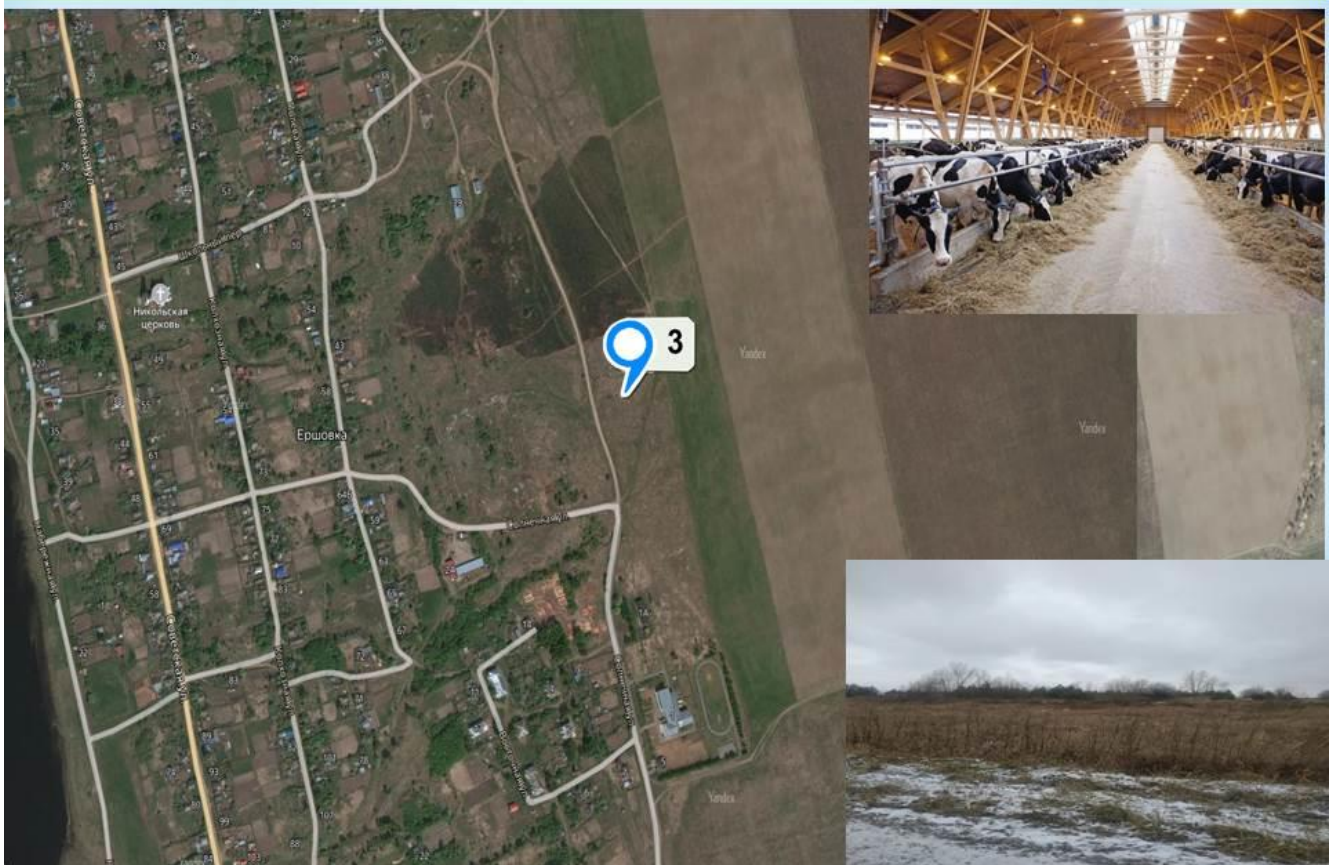
Земельный участок S = 1,3 га
Направление использования - животноводческий комплекс от 40 до 100 голов
(имеется интересант)



Описание площадки:

Адрес места расположения площадки	с. Ершовка
Площадь	1,3
Форма собственности (частная/ муниципальная)	Частная
Близлежащие производственные объекты и расстояние до них	-
Расстояние до ближайших жилых домов	0,1 км
Категория земель	с/х назначения
Предполагаемое разрешенное использование	Земли сельхоз промышленности
Кадастровый номер	
Наличие санитарно-защитных/охранных зон	
Наличие транспортных подъездных путей	есть
Удаленность участка (в км.) от:	
административного центра	45
автодороги	0,5км
Характеристика инфраструктуры:	
Газоснабжение	отсутствуют
Водоснабжение и Канализация	отсутствуют
Электроснабжение	есть

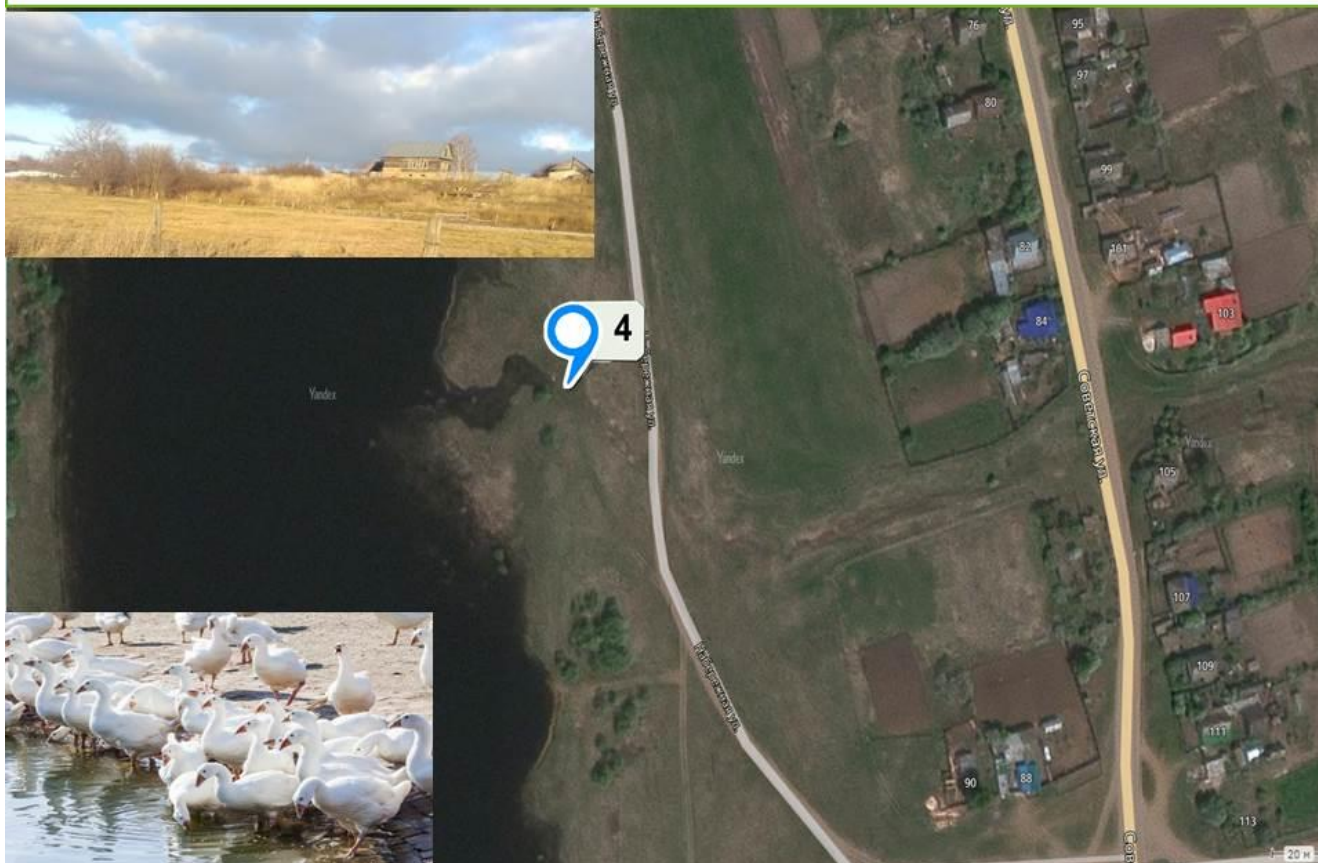
Земельный участок S = 10 га
Направление использования - животноводческий комплекс до 500 голов
(перспектива)



Описание площадки:

Адрес места расположения площадки	с. Ершовка
Площадь	10
Форма собственности (частная/ муниципальная)	Аренда/общедолевая
Близлежащие производственные объекты и расстояние до них	-
Расстояние до ближайших жилых домов	0,8 км
Категория земель	с/х назначения
Кадастровый номер	
Наличие санитарно-защитных/охранных зон	
Наличие транспортных подъездных путей	есть
Удаленность участка (в км.) от:	
административного центра	45
автодороги	0,01
Характеристика инфраструктуры:	
Газоснабжение	отсутствуют
Водоснабжение и Канализация	отсутствуют
Электроснабжение	Есть возможность подключения

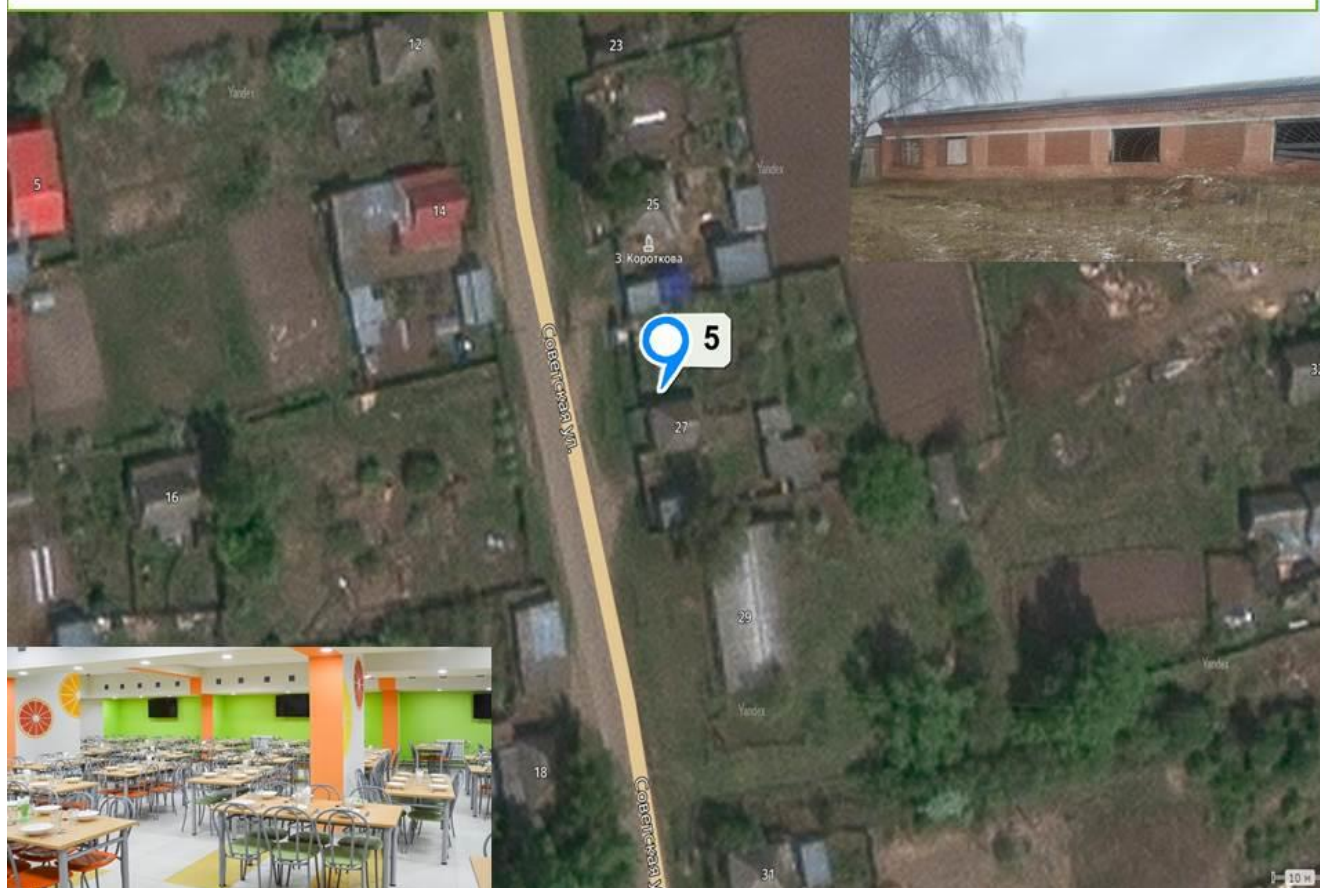
Земельный участок S = 2 га
Направление использования - гусиная ферма на 1000 голов (перспектива)



Описание площадки:

Адрес места расположения площадки	с. Ершовка
Площадь	2
Форма собственности (частная/ муниципальная)	Аренда/муниципальная
Близлежащие производственные объекты и расстояние до них	-
Расстояние до ближайших жилых домов	0,05 км
Категория земель	с/х назначения
Предполагаемое разрешенное использование	
Кадастровый номер	
Наличие санитарно-защитных/охранных зон	
Наличие транспортных подъездных путей	есть
Удаленность участка (в км.) от:	
административного центра	45
автодороги	0,5км
Характеристика инфраструктуры:	
Газоснабжение	Есть возможность подключения
Водоснабжение и Канализация	отсутствуют
Электроснабжение	Есть возможность подключения

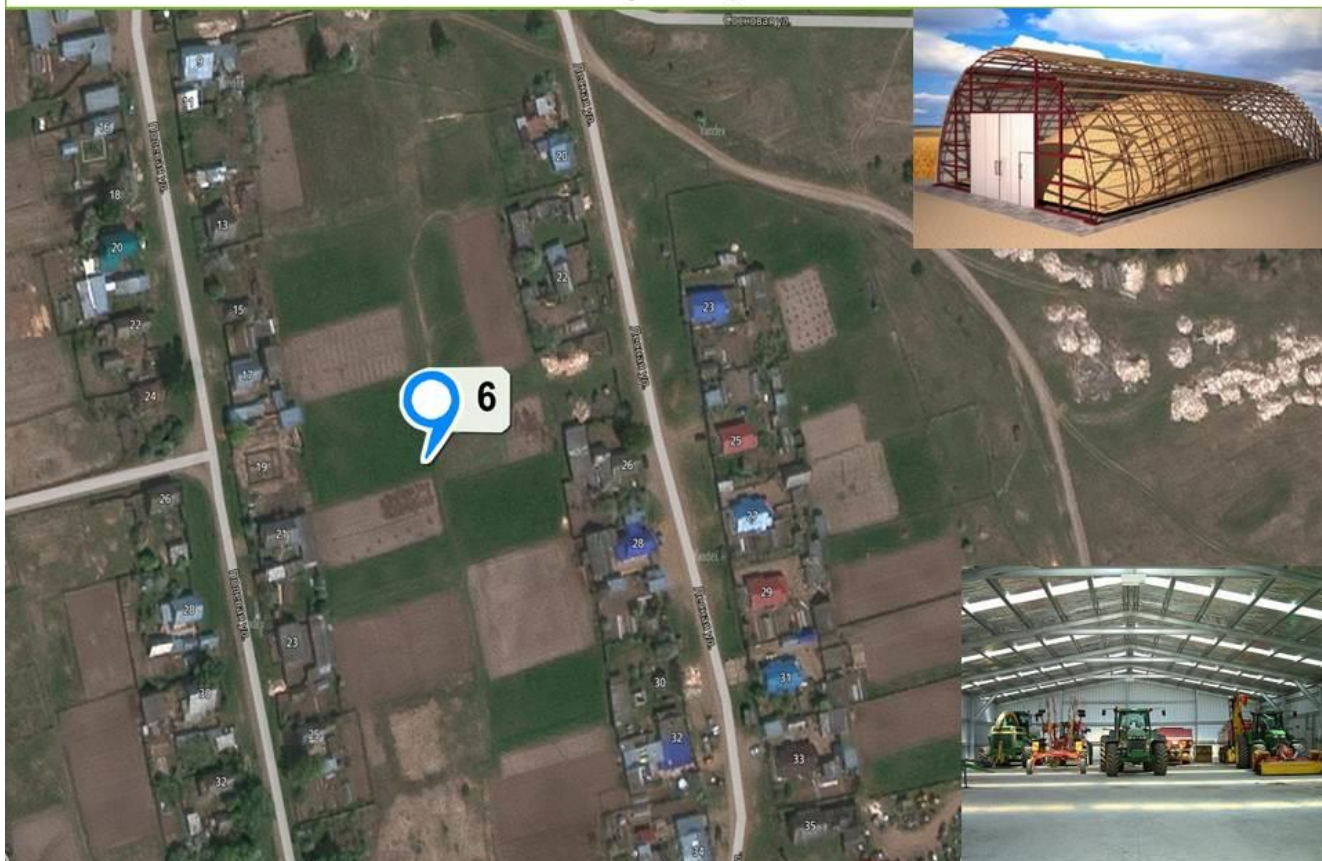
**Помещение бывшей столовой на 50 мест
Направление использования - столовая, НТО**



Описание площадки:

Адрес места расположения площадки	с. Ершовка
Площадь	50
Форма собственности (частная/ муниципальная)	частная
Близлежащие производственные объекты и расстояние до них	-
Расстояние до ближайших жилых домов	0,01
Категория земель	Земли населенных пунктов
Предполагаемое разрешенное использование	
Кадастровый номер	
Наличие санитарно-защитных/охранных зон	
Наличие транспортных подъездных путей	да
Удаленность участка (в км.) от:	
административного центра	45
автодороги	-
Характеристика инфраструктуры:	
Газоснабжение	Есть возможность подключения
Водоснабжение и Канализация	отсутствуют
Электроснабжение	Есть возможность подключения

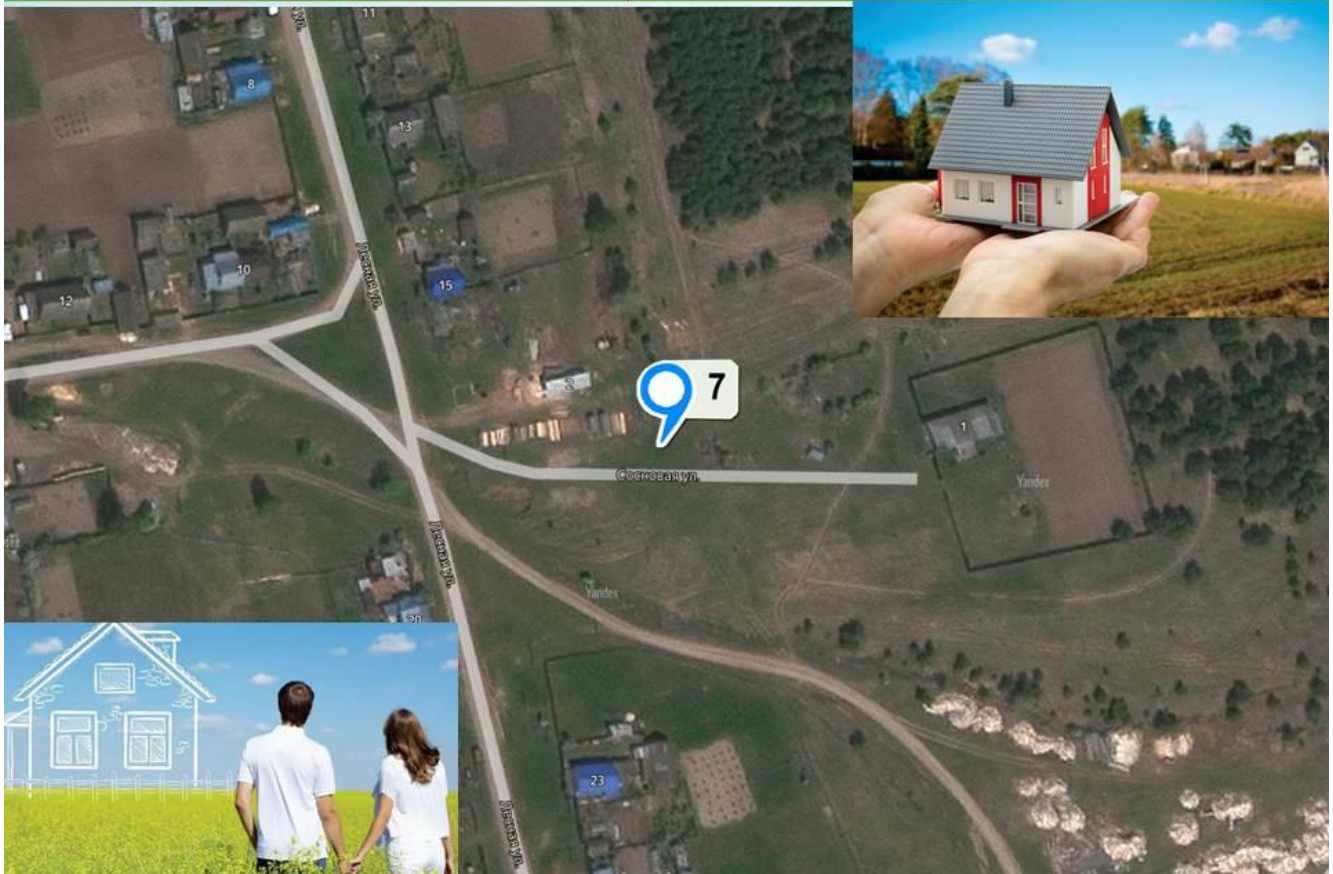
Земельный участок S = 26 га
Направление использования - промзона (размещение зернохранилищ, гаражей)



Описание площадки:

Адрес места расположения площадки	с. Ершовка
Площадь	26
Форма собственности (частная/ муниципальная)	Аренда/муниципальная
Близлежащие производственные объекты и расстояние до них	-
Расстояние до ближайших жилых домов	0,3 км
Категория земель	Земли населенных пунктов
Предполагаемое разрешенное использование	Земли промышленности
Кадастровый номер	
Наличие санитарно-защитных/охранных зон	
Наличие транспортных подъездных путей	есть
Удаленность участка (в км.) от:	
административного центра	45
автодороги	-
Характеристика инфраструктуры:	
Газоснабжение	Есть возможность подключения
Водоснабжение и Канализация	отсутствуют
Электроснабжение	Есть возможность подключения

**5 земельных участков по 20 соток,
Направление использования - строительство жилья для молодых
специалистов**



Описание площадки:

Адрес места расположения площадки	с. Ершовка
Площадь	1
Форма собственности (частная/ муниципальная)	частная
Близлежащие производственные объекты и расстояние до них	-
Расстояние до ближайших жилых домов	0,1 км
Категория земель	Земли населенных пунктов
Кадастровый номер	
Наличие санитарно-защитных/охранных зон	
Наличие транспортных подъездных путей	есть
Удаленность участка (в км.) от:	
административного центра	45
автодороги	-
Характеристика инфраструктуры:	
Газоснабжение	Есть возможность подключения
Водоснабжение и Канализация	отсутствуют
Электроснабжение	Есть возможность подключения

Туристический маршрут «Рукотворное чудо»

Программа тура:

Туристов встречает купец Семен Татарских, который расскажет об истории села, об истории трагической любви Семена и Пелагеи и откуда в селе появился каменный храм Святителя Николая Чудотворца.

В программу входит участие в обрядах «Троица», «Егорьев день», «Фролы и лавры» (престольные праздники в с.Ершовка) с русскими народными играми, общими хороводами и забавами. Проводится мастер-класс «Соломенная кукла», предлагается сувенирная продукция «Желудь на счастье».

- Число туристов в группе - 10-20 чел., семейный
- Стоимость маршрута - 150 руб/чел
- Возрастная категория - 6+



Дубовое поместье Водяного - Ершовский пруд «Дубовая роща»



МО «Борковское»

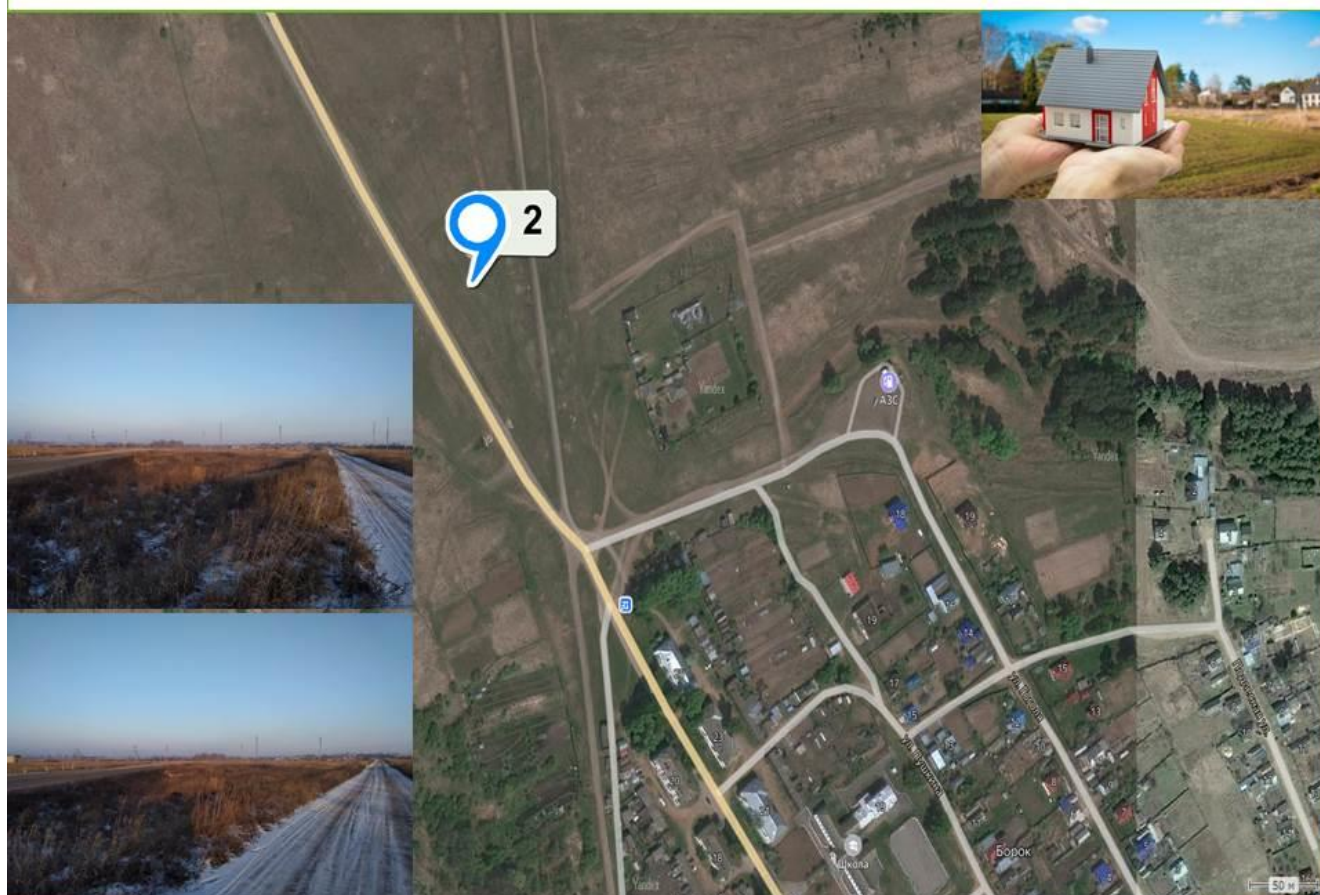
Земельные участки под ИЖС за ул.Подлесная, S=4 га



Описание площадки:

Наименование площадки	ИЖС земельный участок за ул. Подлесная
Описание площадки	
Адрес места расположения площадки	п. Борок
Площадь	4 га
Форма собственности (частная/ муниципальная)	
Близлежащие производственные объекты и расстояние до них	1000 м
Расстояние до ближайших жилых домов	20 м
Категория земель	Земли сельхозназначения
Предполагаемое разрешенное использование	ИЖС
Кадастровый номер	
Наличие санитарно-защитных/охранных зон	
Наличие транспортных подъездных путей	есть
Удаленность участка (в км.) от:	
административного центра	500 м
автодороги	50 м
Характеристика инфраструктуры:	
Газоснабжение	200 м
Водоснабжение и Канализация	200 м
Электроснабжение	200 м

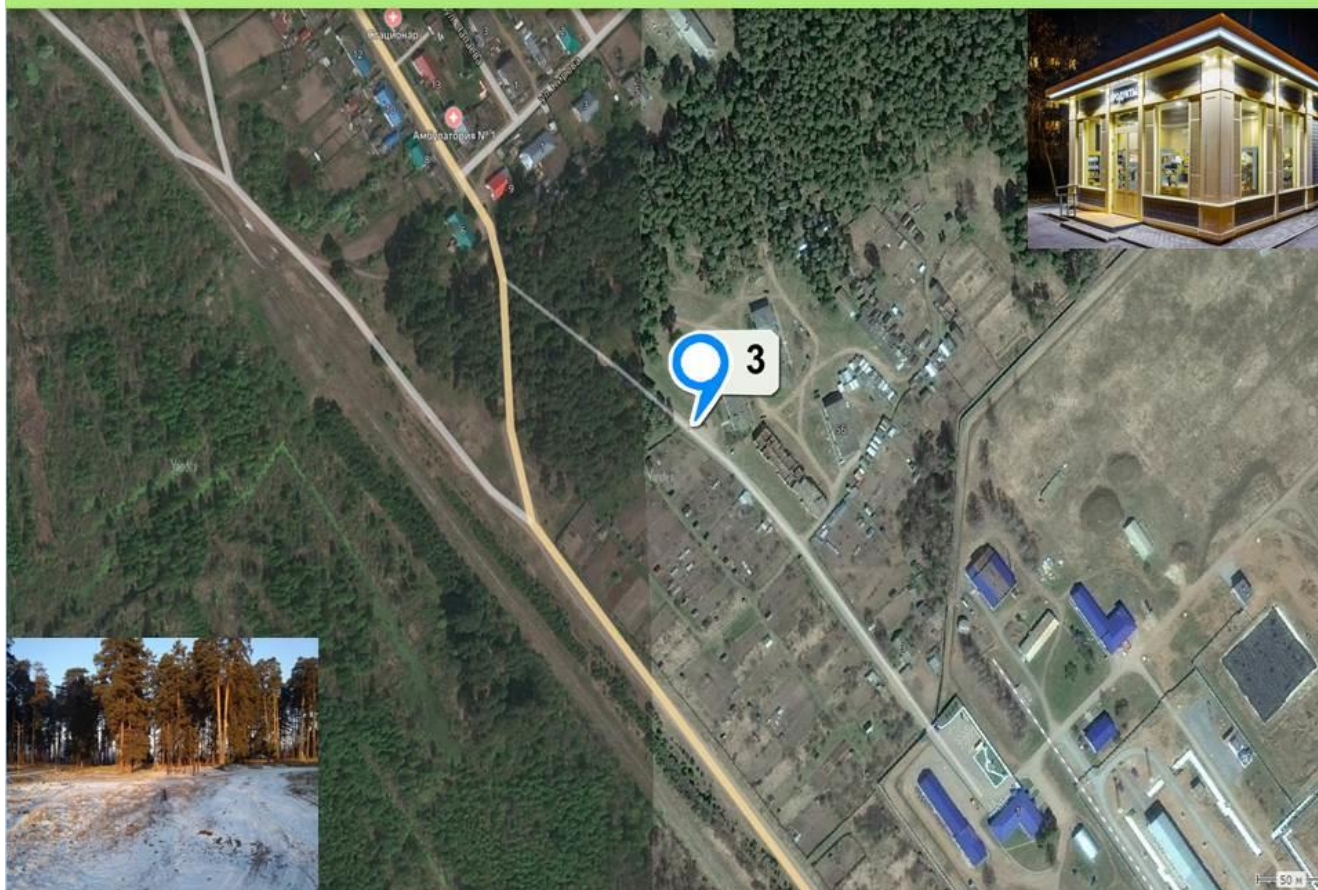
Земельные участки под ИЖС между п.Бороки и с.Ершовка, S=2 га



Описание площадки:

Адрес места расположения площадки	п. Борок
Площадь	2 га
Форма собственности (частная/ муниципальная)	
Близлежащие производственные объекты и расстояние до них	1500 м
Расстояние до ближайших жилых домов	400 м
Категория земель	Земли сельхозназначения
Предполагаемое разрешенное использование	ИЖС
Кадастровый номер	
Наличие санитарно-защитных/охранных зон	
Наличие транспортных подъездных путей	есть
Удаленность участка (в км.) от:	
административного центра	1100 м
автодороги	100 м
Характеристика инфраструктуры:	
Газоснабжение	400 м
Водоснабжение и Канализация	300 м
Электроснабжение	200 м

Земельный участок под размещение НТО

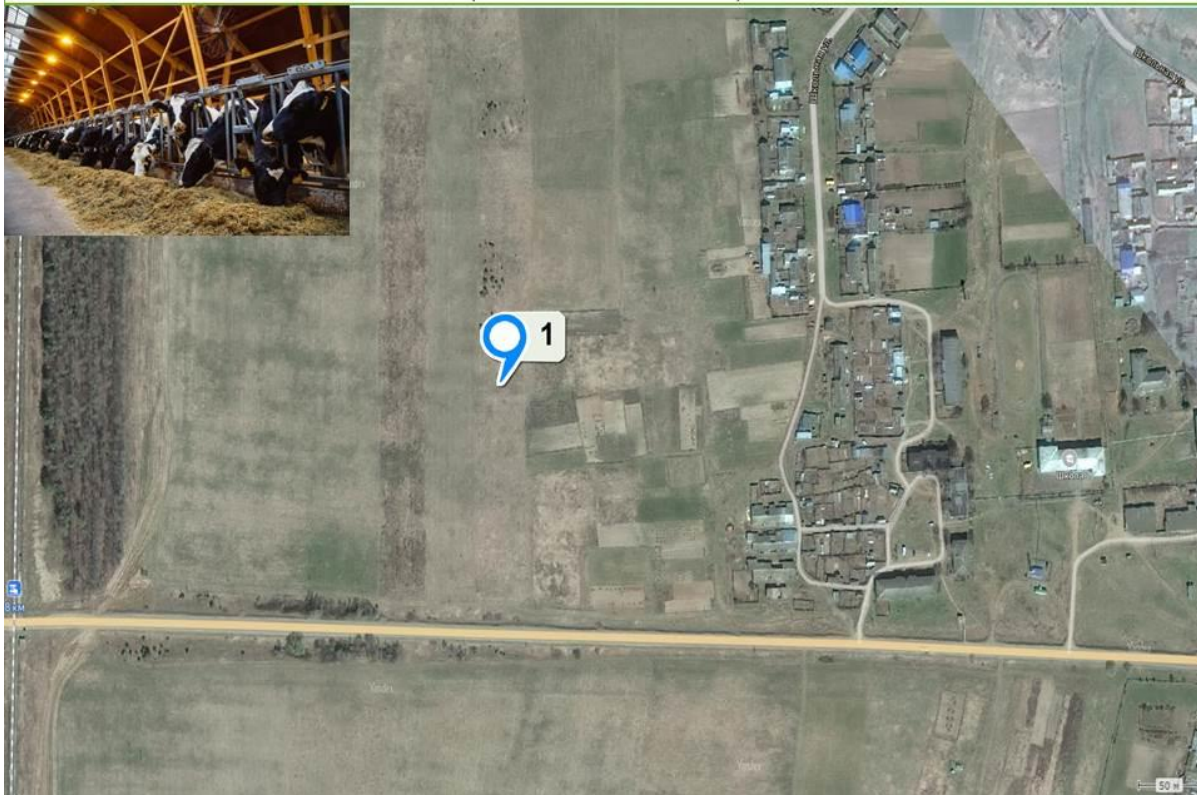


Описание площадки:

Адрес места расположения площадки	п. Борок
Площадь	0,25 га
Форма собственности (частная/ муниципальная)	
Близлежащие производственные объекты и расстояние до них	300 м
Расстояние до ближайших жилых домов	20 м
Категория земель	Земли населенных пунктов
Кадастровый номер	
Наличие санитарно-защитных/охранных зон	
Наличие транспортных подъездных путей	есть
Удаленность участка (в км.) от:	
административного центра	В черте посёлка
автодороги	20 м
Характеристика инфраструктуры:	
Газоснабжение	50 м
Водоснабжение и Канализация	20 м
Электроснабжение	20 м

МО «Армязьское»

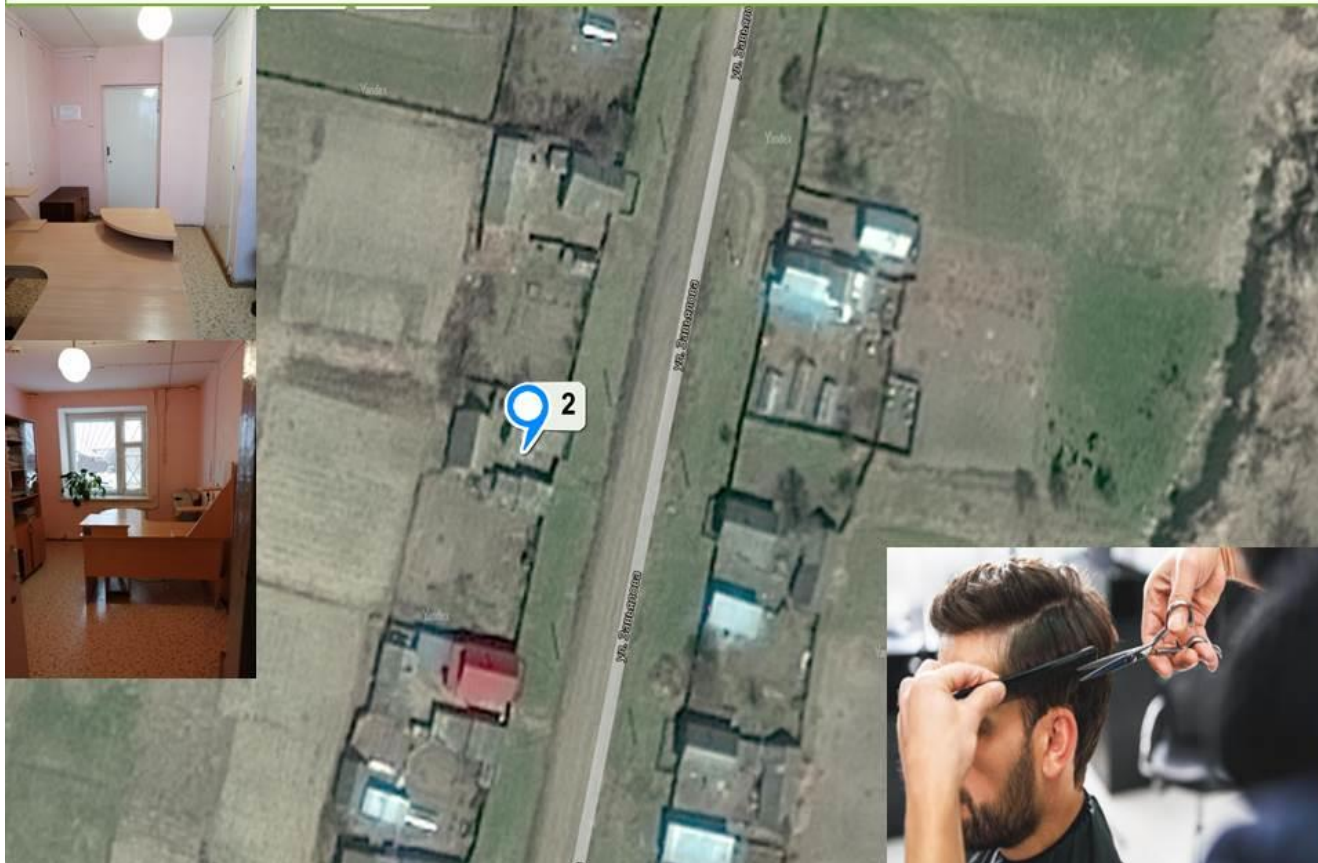
Земельный участок S = 5 га
 Направление использования - животноводческий комплекс от 40 до 100 голов
 (имеется интересант)



Описание площадки:

Адрес места расположения площадки	Д.Н.Армязь
Площадь	5 га
Форма собственности (частная/ муниципальная)	муниципальная
Близлежащие производственные объекты и расстояние до них	1,5 км
Расстояние до ближайших жилых домов	1,5 км
Категория земель	Земли сельхоз назначения
Наличие транспортных подъездных путей	Полевые дороги
Удаленность участка (в км.) от:	
административного центра	1,5
автодороги	1,5
Характеристика инфраструктуры:	
Газоснабжение	нет
Водоснабжение и Канализация	нет
Электроснабжение	нет

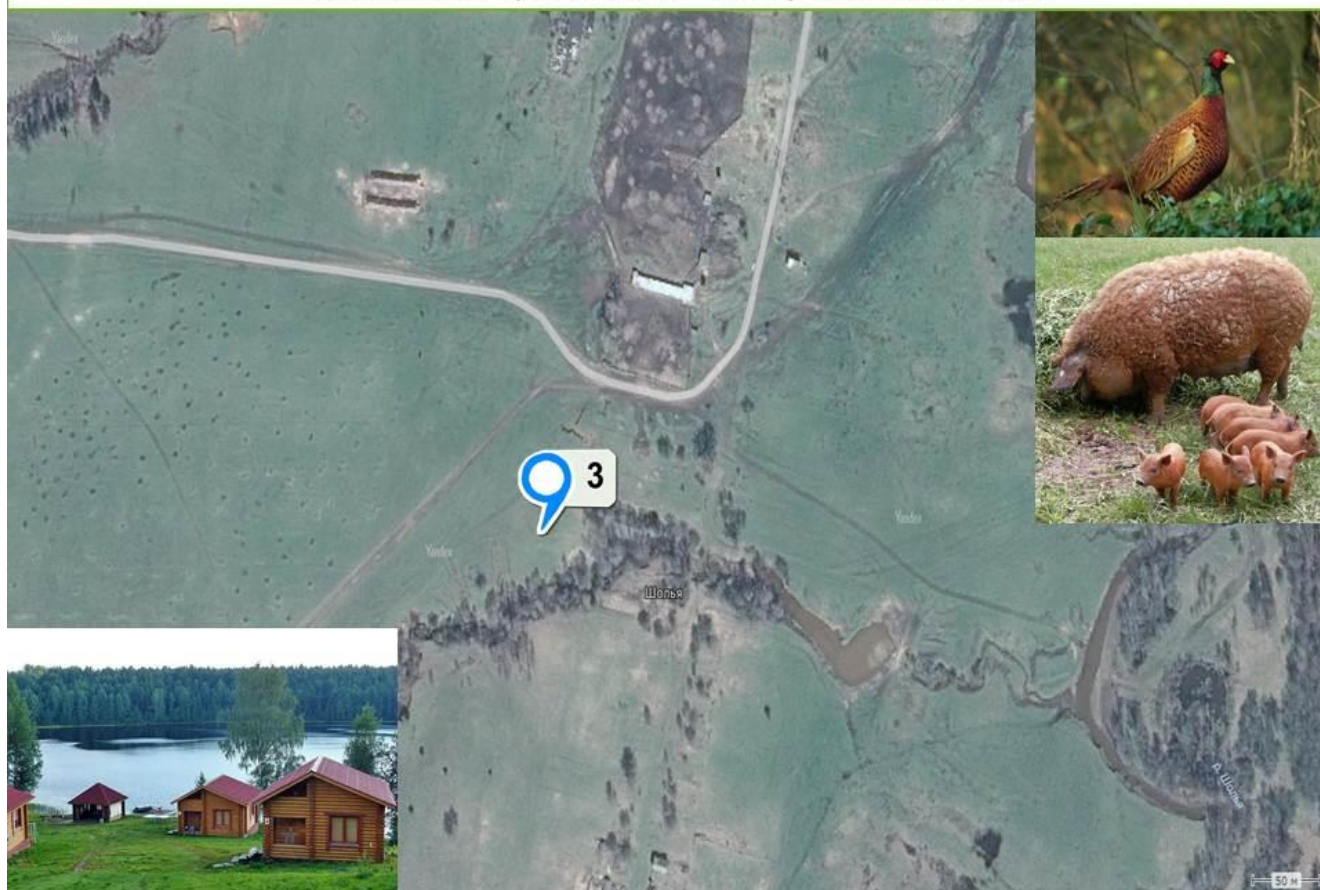
Нежилое помещение S = 6 кв.м.
 Направление использования - бытовые услуги (парикмахерская)



Описание площадки:

Адрес места расположения площадки	Д.Н.Армяз, ул.Завьялова д.31 кв.1
Площадь	6 кв.м
Форма собственности (частная/ муниципальная)	муниципальная
Близлежащие производственные объекты и расстояние до них	1 км
Расстояние до ближайших жилых домов	10 м
Категория земель	Зона застройки малоэтажными жилыми домами
Предполагаемое разрешенное использование	Зона застройки малоэтажными жилыми домами
Наличие транспортных подъездных путей	Гравийная дорога
Удаленность участка (в км.) от:	
административного центра	0
автодороги	0,01
Характеристика инфраструктуры:	
Газоснабжение	нет
Водоснабжение и Канализация	Воды нет. Труба ф-20 50м- 5000 руб. Канализации нет, 50 м Ф-110 – 6000 руб.
Электроснабжение	имеется

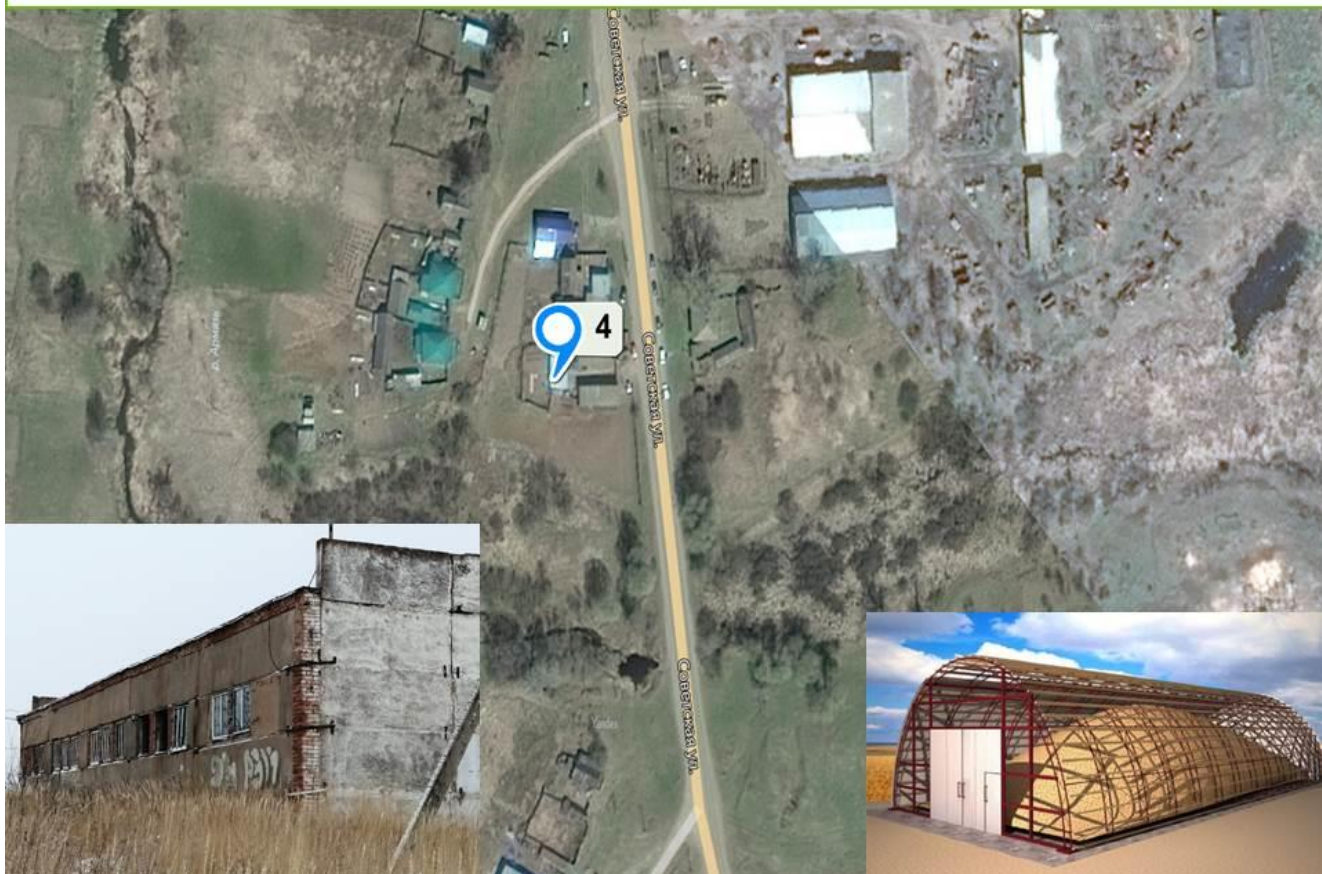
Инвестиционный проект «ЭКОФЕРМА» Разведение фазанов и венгерских мангалиц



Описание площадки:

Адрес места расположения площадки	Д.Шолья
Площадь	86 га
Форма собственности (частная/ муниципальная)	муниципальная
Близлежащие производственные объекты и расстояние до них	15
Расстояние до ближайших жилых домов	15
Категория земель	Земли сельхоз назначения
Предполагаемое разрешенное использование	Земли сельхоз назначения
Наличие транспортных подъездных путей	Полевые дороги
Удаленность участка (в км.) от:	
административного центра	15
автодороги	15
Характеристика инфраструктуры:	
Газоснабжение	нет
Водоснабжение и Канализация	Вода есть, канализации нет
Электроснабжение	имеется

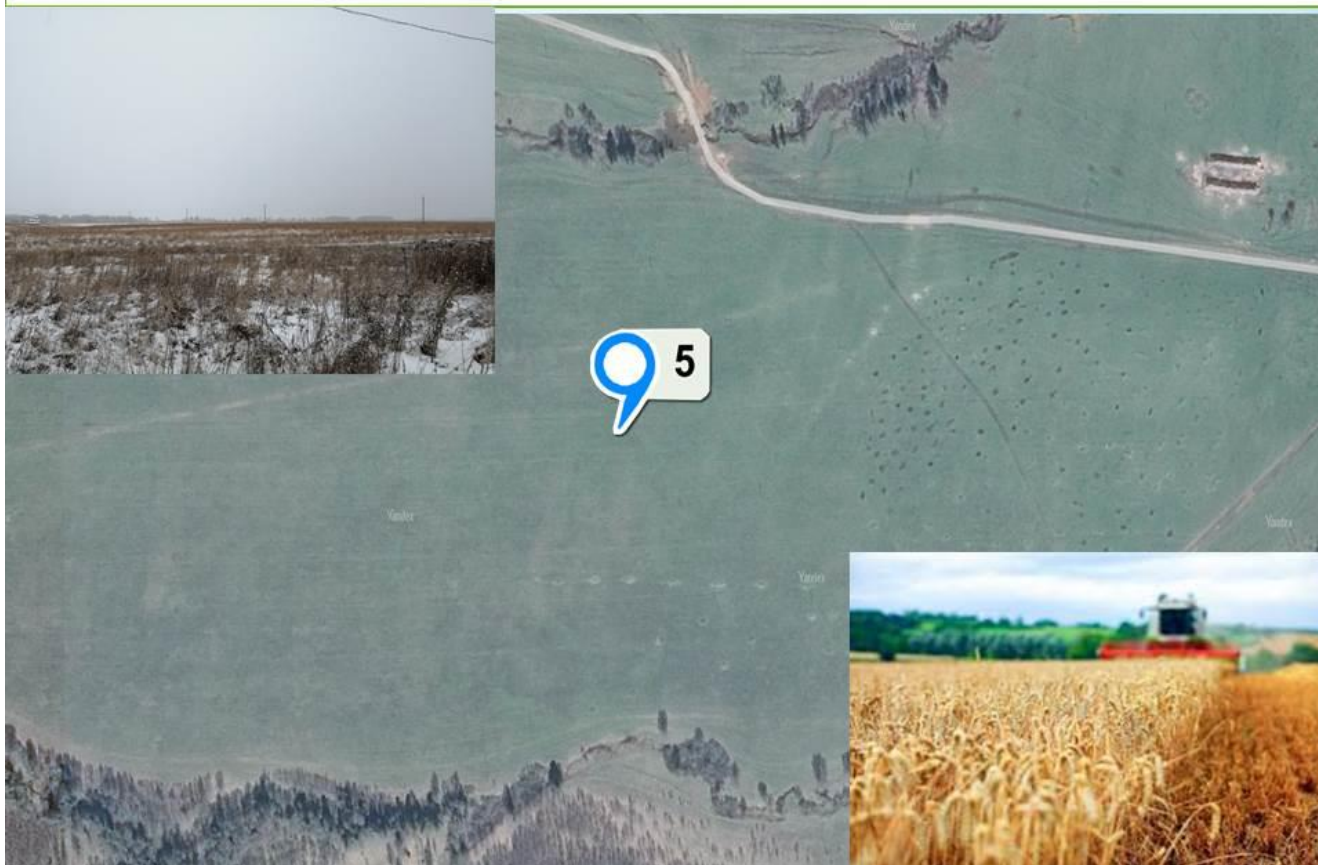
**Нежилое помещение бывшей котельной S = 300 кв.м.
Направление использования - зерносклад**



Описание площадки:

Адрес места расположения площадки	Д.Н.Армязь, ул.Завьялова
Форма собственности (частная/ муниципальная)	Имущество МО «Камбарский район»
Близлежащие производственные объекты и расстояние до них	1,5 км
Расстояние до ближайших жилых домов	50м
Категория земель	Производственная зона назначения
Предполагаемое разрешенное использование	Производственная зона сельскохозяйственного назначения
Наличие транспортных подъездных путей	Гравийная дорога
Удаленность участка (в км.) от:	
административного центра	0,5
автодороги	0,01
Характеристика инфраструктуры:	
Газоснабжение	нет
Водоснабжение и Канализация	Вода –труба ф-20, Канализация труба чугун ф-110
Электроснабжение	имеется

Земельный участок S = 540 га
Направление использования - растениеводство (зерновые)



Описание площадки:

Адрес места расположения площадки	Между д.Н.Армязь и д.Шолья
Площадь	100 га
Форма собственности (частная/ муниципальная)	муниципальная
Близлежащие производственные объекты и расстояние до них	2,5
Расстояние до ближайших жилых домов	2,5
Ограничения (обременения)	-
Категория земель	Земли сельхоз назначения
Предполагаемое разрешенное использование	Земли сельхоз назначения
Наличие транспортных подъездных путей	Полевые дороги
Удаленность участка (в км.) от:	
административного центра	3
автодороги	2,5
Характеристика инфраструктуры:	
Газоснабжение	нет
Водоснабжение и Канализация	нет
Электроснабжение	нет

Туристический маршрут «Удмурткорка» и «Златозорье» центры удмуртской и русской культуры

Программа тура:

В удмуртском доме вас встретит «Вукузё» (водяной) и «Коркаку-зе» (домовенок). Гости познакомятся с удмуртскими национальными играми и танцами «досен», «небыльток», «растяпа ты». В конце экскурсии будет проведено соревнование по одеванию лаптей, мастер-класс по изготовлению национального удмуртского блюда «Табани». И в завершении каждый желающий может сфотографироваться в удмуртском национальном костюме.

- Число туристов в группе: 10-20 чел., семейный

- Стоимость маршрута - 150 руб./чел

- Возрастная категория - 6+



Проблемные вопросы, требующие решения



1. Газификация:

- ДК «Современник»,
- Дома-музея удмуртской и русской культуры,

2. Постановка на кадастровый учет и оформление в собственность дороги д.Н.Армязь.

3. Невозможность реализации здания котельной, находящейся в собственности МО «Камбарский район» в связи с наложением запрета на совершение регистрационных действий в отношении муниципального имущества.

ООО «Армязь молоко»:

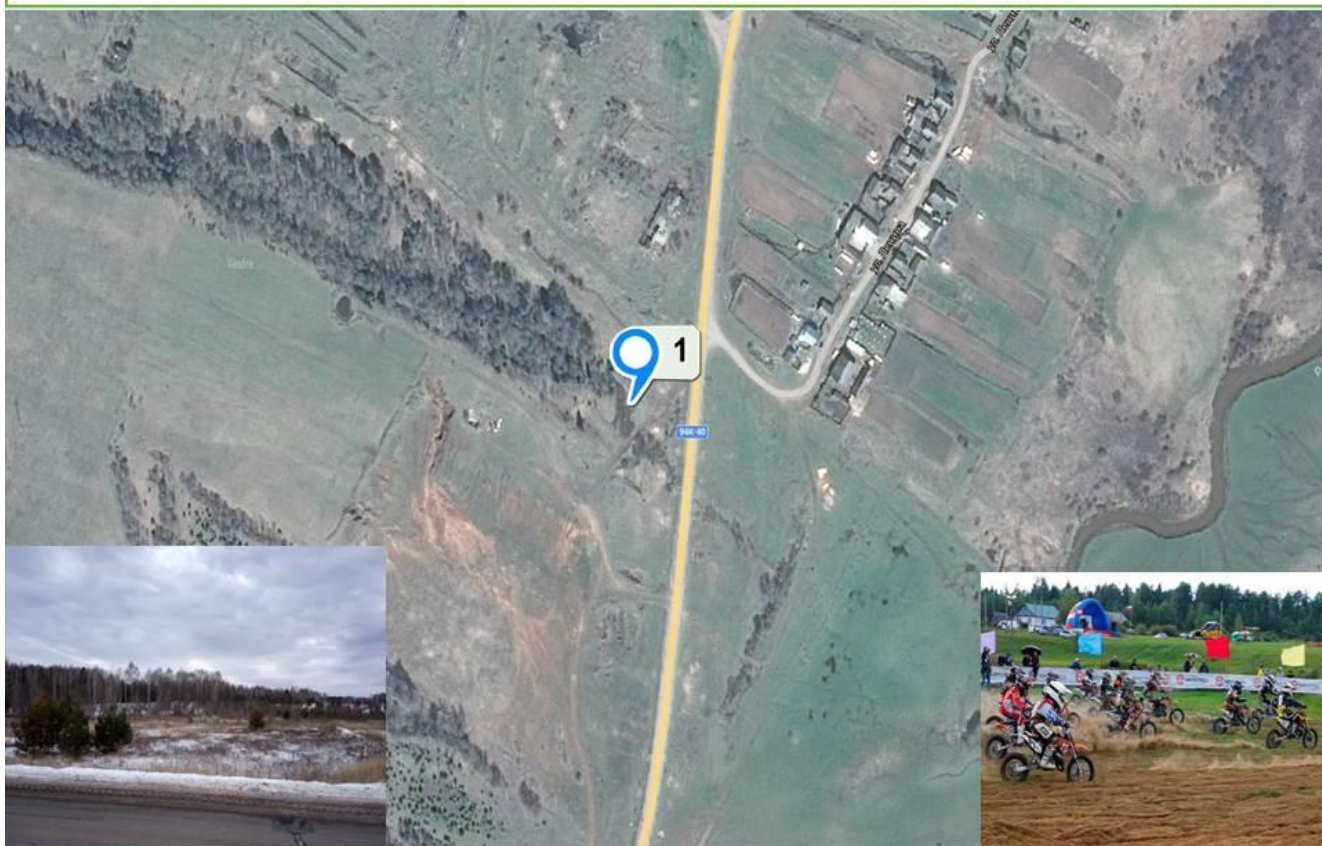
- решение вопроса по газификации.

ООО «Нива» :

- модернизация корпуса молочно-товарной фермы;
- реконструкция зерносушильного комплекса.

МО «Михайловское»

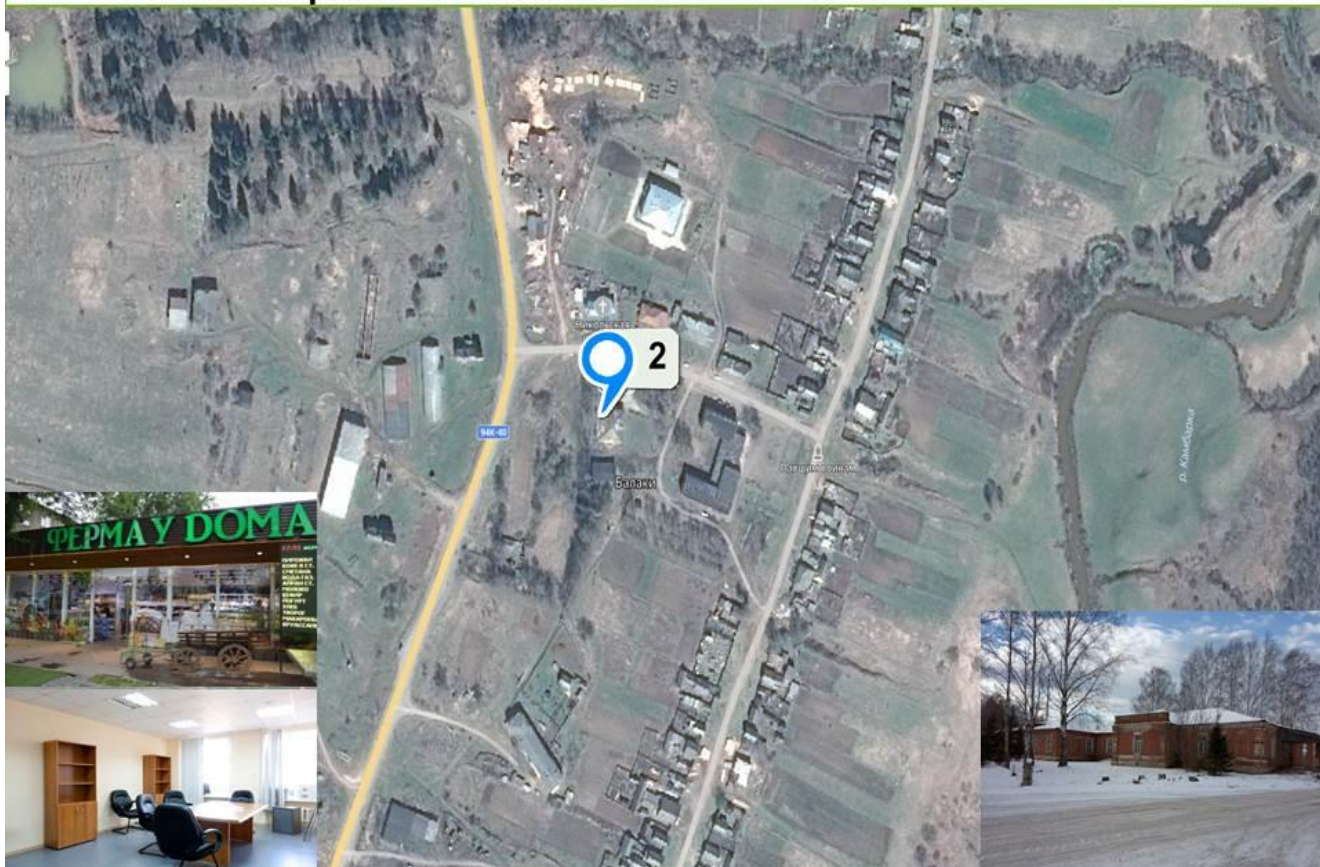
Земельный участок S = 5 га с.Балаки
Направление использования - трасса для мотокросса



Описание площадки:

Адрес места расположения площадки	С.Балаки
Площадь	S = 5 га
Форма собственности (частная/ муниципальная)	муниципальная
Близлежащие производственные объекты и расстояние до них	
Расстояние до ближайших жилых домов	
Категория земель	П - 3
Кадастровый номер	
Наличие санитарно-защитных/охранных зон	
Наличие транспортных подъездных путей	есть
Удаленность участка (в км.) от:	
административного центра	
автодороги	5 м
Характеристика инфраструктуры:	
Газоснабжение	нет
Водоснабжение и Канализация	нет
Электроснабжение	нет

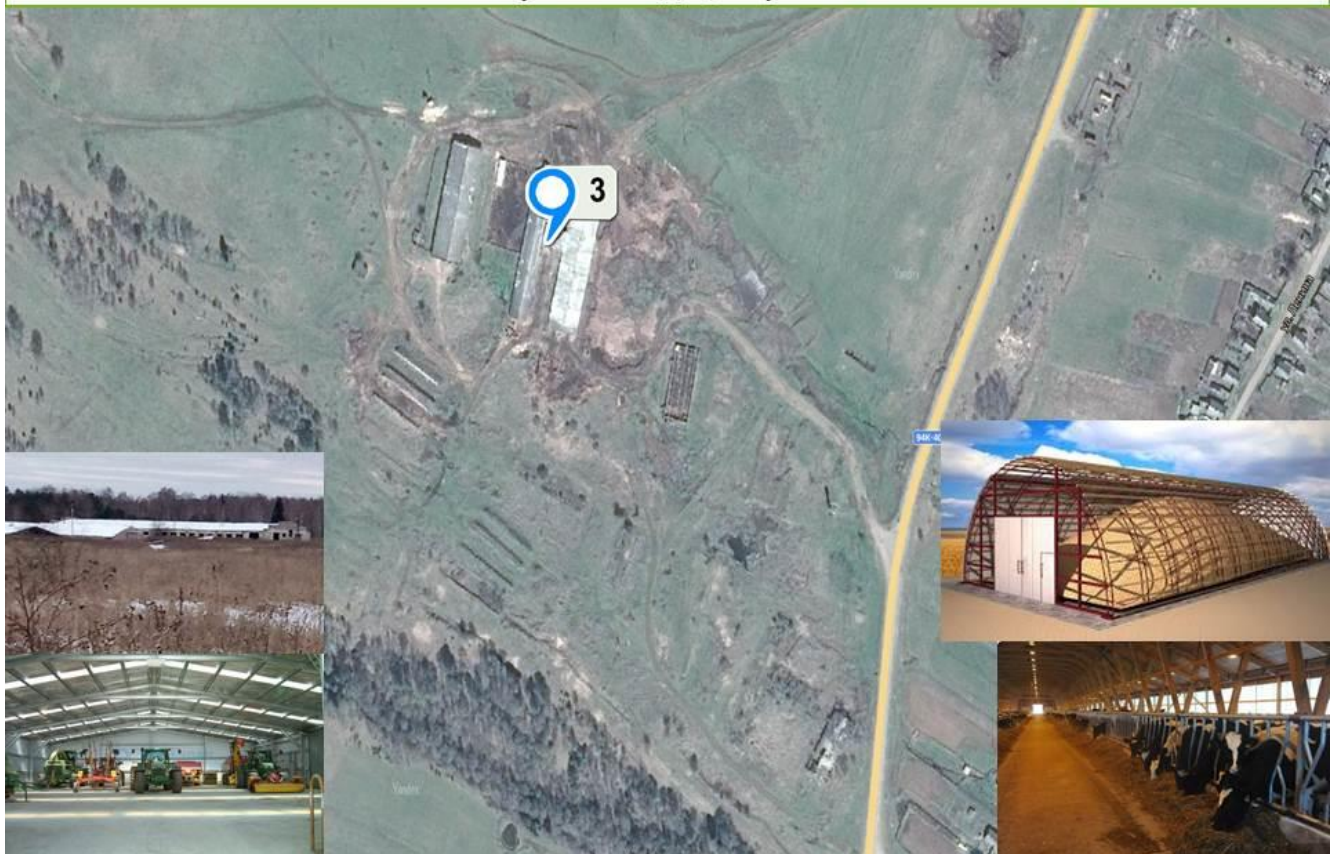
Здание школы 1 этаж S = 855 кв.м. с.Балаки
Направление использования - бизнес



Описание площадки:

Адрес места расположения площадки	С.Балаки пер.Клубный 7а
Площадь	S = 855 га
Форма собственности (частная/ муниципальная)	муниципальная
Близлежащие производственные объекты и расстояние до них	
Расстояние до ближайших жилых домов	46 м.
Категория земель	Д - 2
Кадастровый номер	18:10:009004:248
Наличие санитарно-защитных/охранных зон	нет
Наличие транспортных подъездных путей	есть
Удаленность участка (в км.) от:	
административного центра	14 км
автодороги	250 м.
Характеристика инфраструктуры:	
Газоснабжение	нет
Водоснабжение и Канализация	Имеется, требуется подключение
Электроснабжение	Имеется, требуется подключение

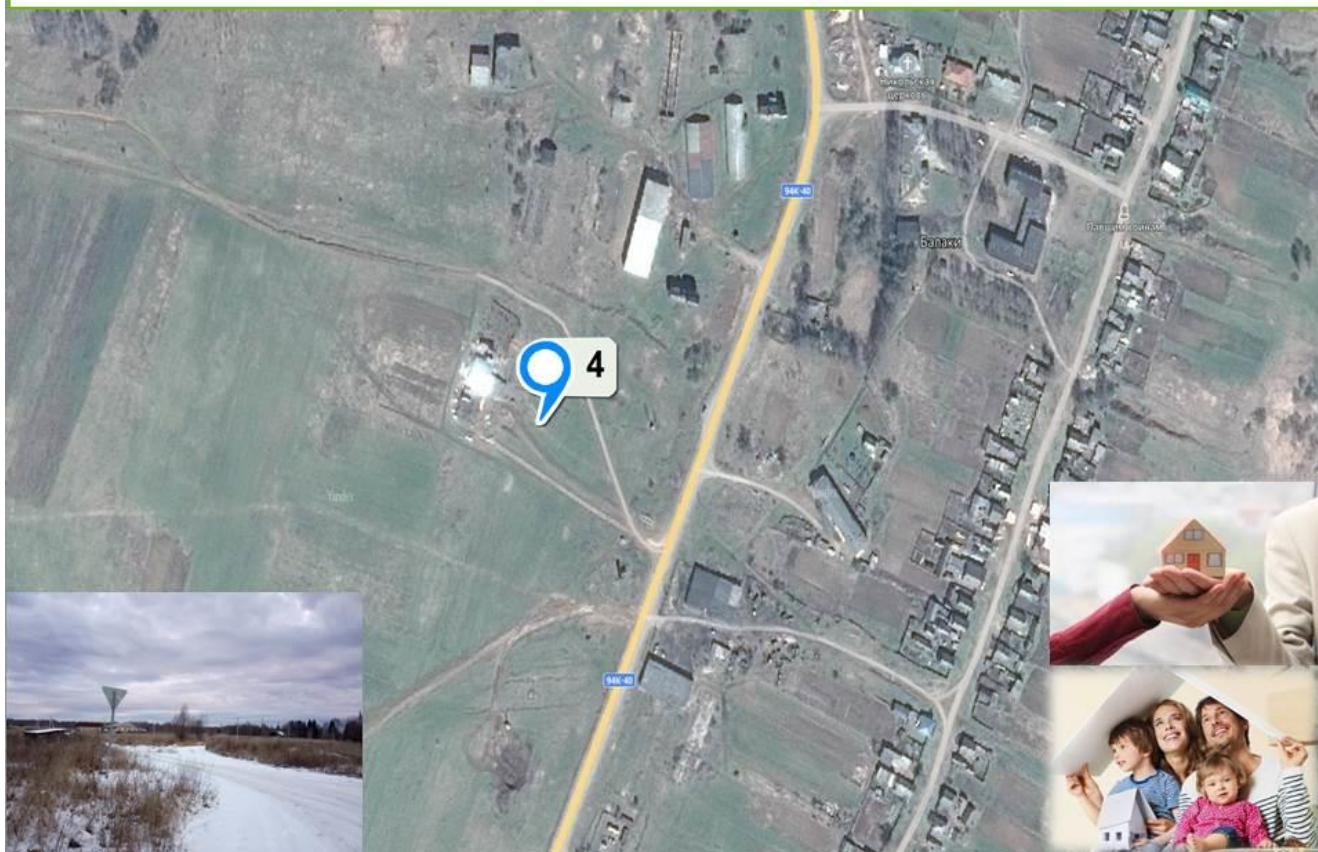
Помещения бывшей фермы S = 10 га
 Направление использования - животноводство до 500 голов КРС,
 зерносклады, гаражи



Описание площадки:

Адрес места расположения площадки	С. Балаки , ул. Полевая 40,41,38
Площадь	S = 10 га
Форма собственности (частная/ муниципальная)	Бес.хоз
Близлежащие производственные объекты и расстояние до них	
Категория земель	С - 2
Предполагаемое разрешенное использование	Сельхоз назначение
Наличие санитарно-защитных/охранных зон	
Наличие транспортных подъездных путей	есть
Удаленность участка (в км.) от:	
административного центра	14 км
автодороги	99 м
Характеристика инфраструктуры:	
Газоснабжение	нет
Водоснабжение и Канализация	Имеется, требуется подключение
Электроснабжение	Имеется, требуется подключение

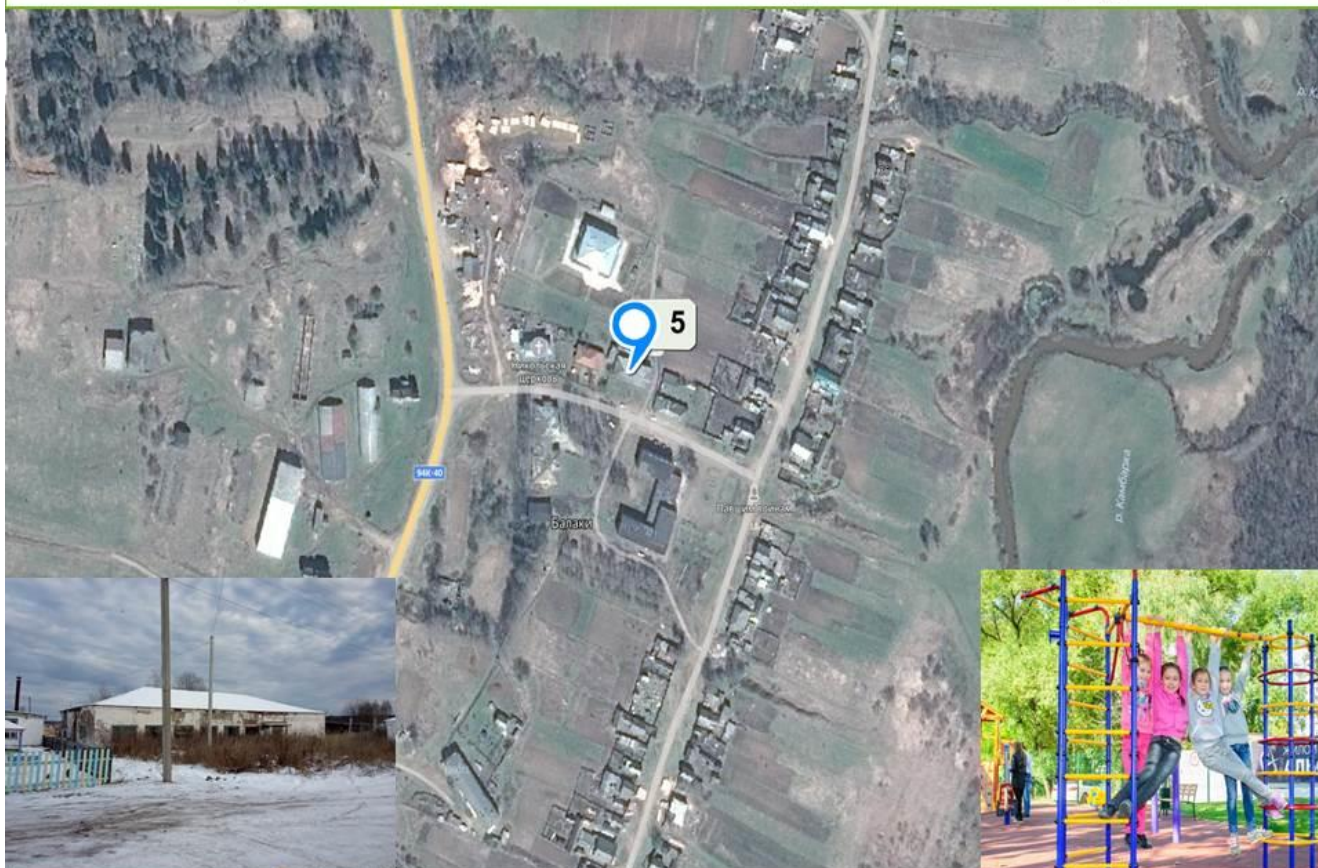
Земельный участок S = 1,5 га в с.Балаки
Направление использования - жилье для молодых специалистов



Описание площадки:

Адрес места расположения площадки	С.Балаки пер. Клубный
Площадь	S = 1,5 га
Форма собственности (частная/ муниципальная)	муниципальная
Близлежащие производственные объекты и расстояние до них	
Расстояние до ближайших жилых домов	
Категория земель	Ж - 1
Предполагаемое разрешенное использование	ЛПХ
Кадастровый номер	
Наличие санитарно-защитных/охранных зон	нет
Наличие транспортных подъездных путей	есть
Удаленность участка (в км.) от:	
административного центра	14 км
автодороги	100м
Характеристика инфраструктуры:	
Газоснабжение	нет
Водоснабжение и Канализация	Имеется, требуется подключение
Электроснабжение	Имеется, требуется подключение

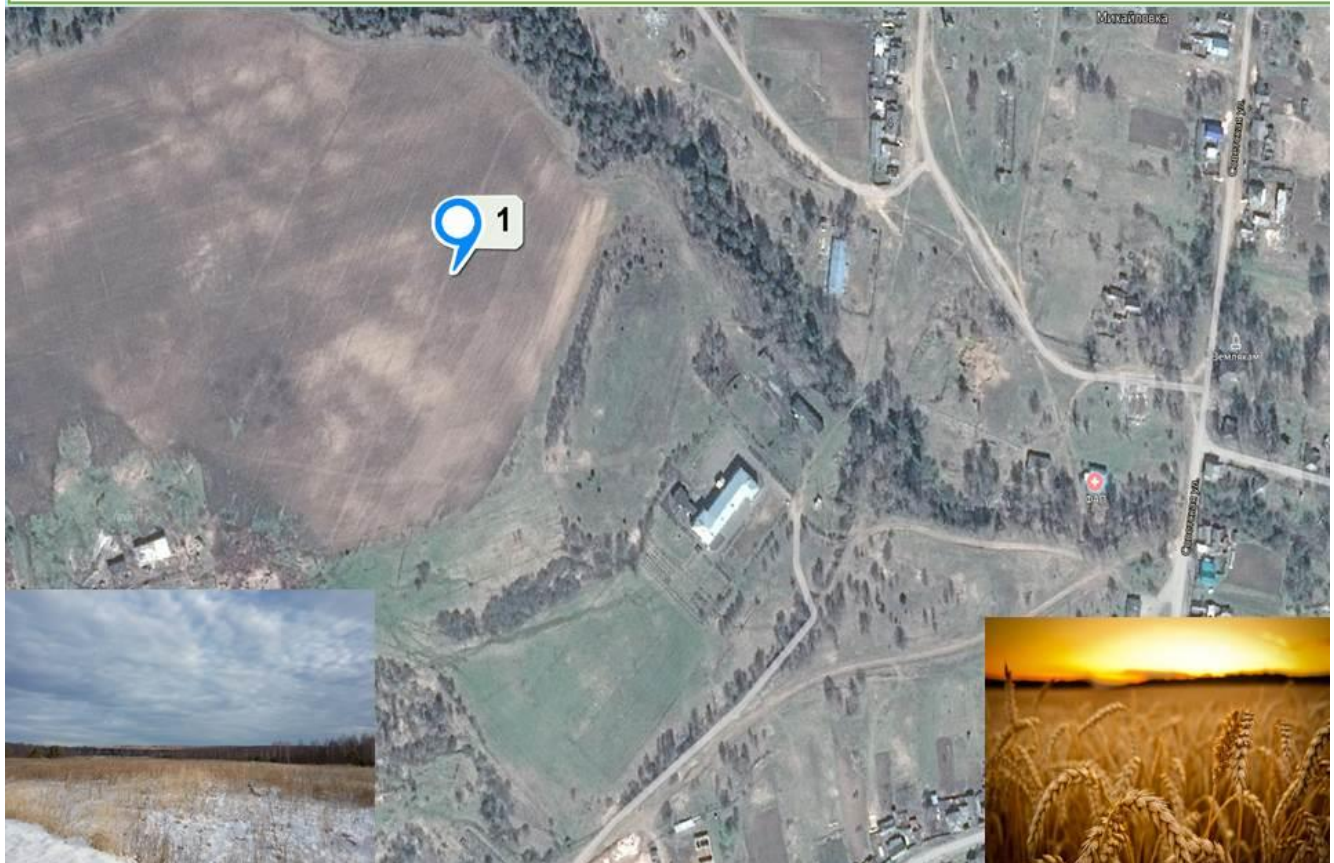
Здание бывшей столовой S = 360 кв.м. в с.Балаки
Направление использования - детская площадка



Описание площадки:

Адрес места расположения площадки	С.Балаки , пер. Клубный
Площадь	S = 360 кв.м
Форма собственности (частная/ муниципальная)	муниципальная
Близлежащие производственные объекты и расстояние до них	
Расстояние до ближайших жилых домов	500м
Ограничения (обременения)	нет
Категория земель	Д - 2
Кадастровый номер	
Наличие санитарно-защитных/охранных зон	нет
Наличие транспортных подъездных путей	есть
Удаленность участка (в км.) от:	
административного центра	14 км
автодороги	500 м
Характеристика инфраструктуры:	
Газоснабжение	нет
Водоснабжение и Канализация	Имеется, требуется подключение
Электроснабжение	Имеется, требуется подключение

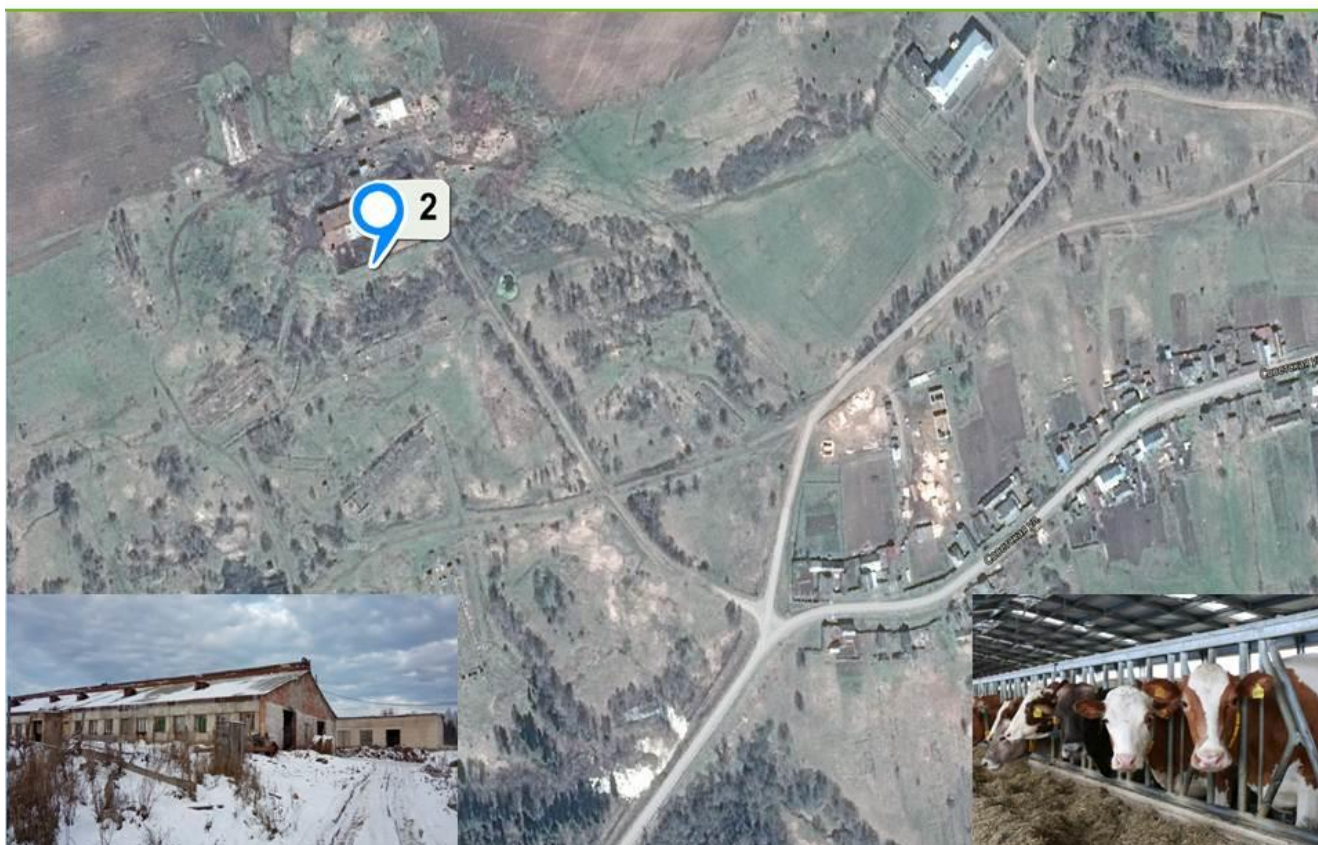
**Сельскохозяйственные земли S = 230 га в с. Михайловка
Направление использования - растениеводство (зерновые)**



Описание площадки:

Адрес места расположения площадки	С. Михайловка
Площадь	S = 230 га
Форма собственности (частная/ муниципальная)	бесхозное
Близлежащие производственные объекты и расстояние до них	
Расстояние до ближайших жилых домов	
Категория земель	С - 3
Предполагаемое разрешенное использование	
Кадастровый номер	
Наличие санитарно-защитных/охранных зон	нет
Наличие транспортных подъездных путей	есть
Удаленность участка (в км.) от:	
административного центра	
автодороги	
Характеристика инфраструктуры:	
Газоснабжение	нет
Водоснабжение и Канализация	нет
Электроснабжение	нет

Здания и помещения бывшей фермы S = 15 га в с. Михайловка
Направление использования - животноводческий комплекс до 300 голов КРС



Описание площадки:

Адрес места расположения площадки	С. Михайловка
Площадь	S = 15 га
Форма собственности (частная/ муниципальная)	бесхозное
Близлежащие производственные объекты и расстояние до них	
Расстояние до ближайших жилых домов	
Категория земель	П - 3
Предполагаемое разрешенное использование	
Кадастровый номер	
Наличие санитарно-защитных/охранных зон	нет
Наличие транспортных подъездных путей	есть
Удаленность участка (в км.) от:	
административного центра	2 км
автодороги	1 км
Характеристика инфраструктуры:	
Газоснабжение	нет
Водоснабжение и Канализация	Имеется, требуется подключение
Электроснабжение	Имеется, требуется подключение

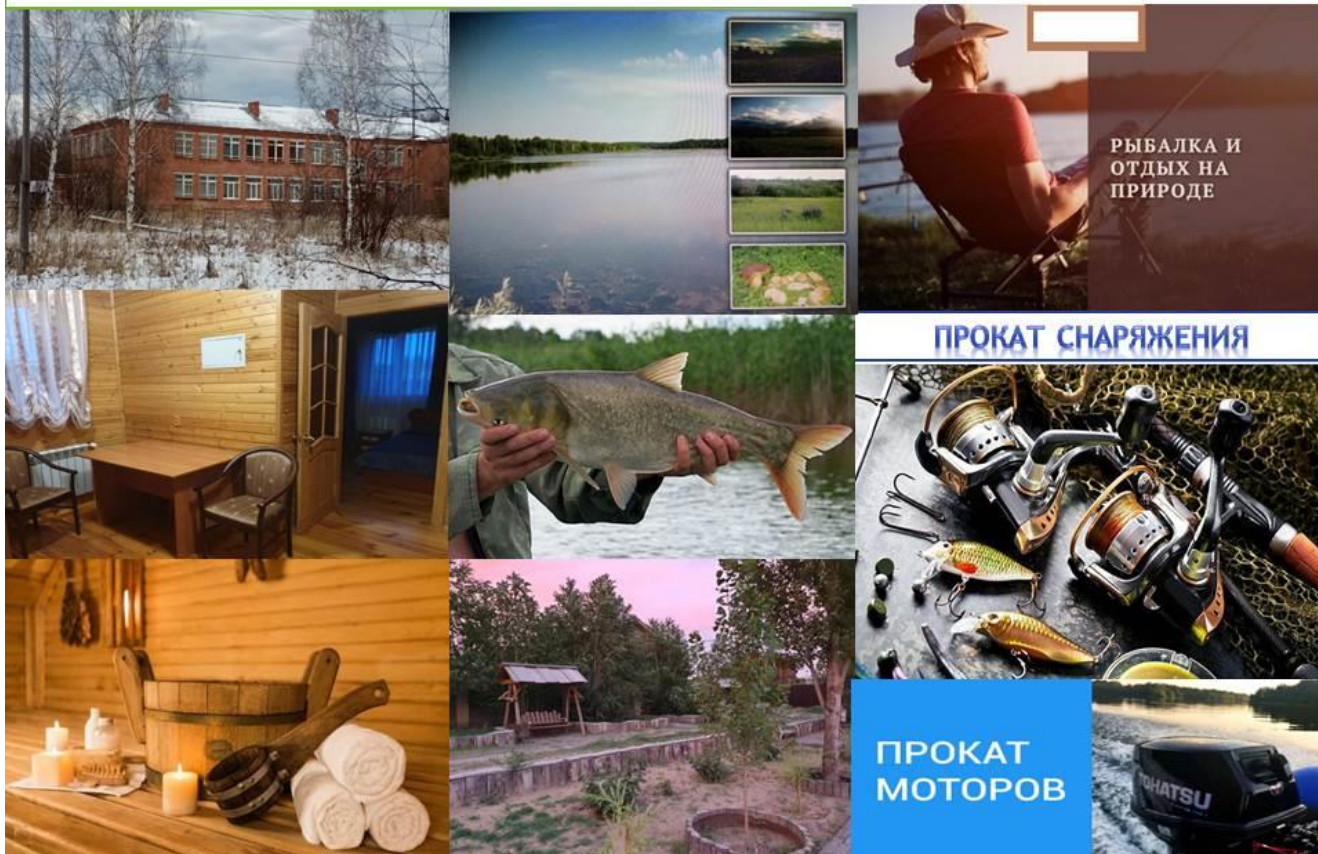
База отдыха и рыбалки «Михайловка»



Описание площадки:

Адрес места расположения площадки	С. Михайловка ул. Юбилейная 2а
Площадь	S = 1278 кв.м
Форма собственности (частная/ муниципальная)	Муниципальная
Близлежащие производственные объекты и расстояние до них	
Расстояние до ближайших жилых домов	400м
Категория земель	Д - 1
Предполагаемое разрешенное использование	
Кадастровый номер	
Наличие санитарно-защитных/охранных зон	
Наличие транспортных подъездных путей	есть
Удаленность участка (в км.) от:	
административного центра	
автодороги	187 мет.
Характеристика инфраструктуры:	
Газоснабжение	нет
Водоснабжение и Канализация	Имеется
Электроснабжение	Имеется

База отдыха и рыбалки «Михайловка»
Здание школы (2 этажа) S = 1278 кв.м. S зеркала пруда - 58,76 га
Направление использования - развитие аквакультуры, экотуризм



ИНВЕСТИЦИОННЫЕ ВОЗМОЖНОСТИ

1. Инвест. площадка **Перепрофилирование объекта УХО (г. Камбарка, в/ч 35776).**

Прогнозируется перепрофилирование объекта УХО по решению Правительства РФ.



4. Инвест. площадка **Камбарское водохранилище – развитие аквакультуры** (разведение и выращивание рыбы). Находится в стадии бизнес-идеи (г. Камбарка).



- Инвест. возможность **Свободные производственные площади на территории бывшего завода газового оборудования** (г. Камбарка, ул. Маяковского, 2).
Четыре собственника.



- Инвест. возможность **Территория бывшего хлебокомбината безалкогольного цеха.** (г. Камбарка, ул. Н. Манохина, 40а).
Один собственник



- Инвест. возможность **Территория бывшего Шольинского леспромхоза.**
Перспектива: возможность восстановить лесопереработку и сувенирный цех (роспись по дереву).
Один собственник.

